

GLOSARIO LENGUA DE SEÑAS REGIONALES

Primera Parte

MI
SIO
NES

Mariela Batista, Paola Amarilla
Betiana Salomón, Santiago Hanza
Blanca Ojeda

GLOSARIO

LENGUA DE SEÑAS

REGIONALES

Primera Parte



Glosario . lengua de señas regionales : primera parte / Mariela Batista ... [et al.]. - 1a ed. - Posadas : Universidad Nacional de Misiones, 2026.
Libro digital, PDF

Archivo Digital: descarga y online
ISBN 978-950-766-288-1

1. Lengua de Señas Argentina. 2. Lenguaje por Señas. 3. Misiones . I. Batista, Mariela
CDD 370



GLOSARIO
**LENGUA DE SEÑAS
REGIONALES**

Primera Parte

MI

SIO

LES

EL PRO YEC TO



Presentación del Proyecto en el Marco de las XII Jornadas de Relatos de Prácticas Pedagógicas en Educación Artística y Primeras Jornadas Virtuales de Relatos Pedagógicos en Educación Artística y Educación Tecnológica los días 2, 3 y 4 de septiembre de 2024. FAyD - UNaM

Presentación del Proyecto

El Proyecto “ComunicArte incluye” constituye la culminación de un proceso de esfuerzo y maduración institucional académica dentro de la Facultad de Arte y Diseño de la Universidad Nacional de Misiones. Este proyecto tiene sus raíces en el Voluntariado Universitario “Malvinas Argentinas” del año 2022, el cual sentó las bases de un compromiso social profundo orientado a la ampliación y consolidación de los derechos de las personas con discapacidad. La relevancia de esta propuesta radica en su capacidad para transformar una labor solidaria en una práctica académica estructurada, enmarcada en el programa PROF AE 2025, que vincula la docencia, la investigación y la extensión con las demandas reales del territorio. El foco central del trabajo es ofrecer material actualizado e innovador para los alumnos de los Cursos de Lengua de Señas Argentina (LSA) dictados desde Extensión de la FAyD y la población escolar de la Escuela Especial N.º 13 para sordos e hipoacúsicos de Oberá, una institución que atiende a niños y jóvenes de sectores vulnerables en la Zona Centro de Misiones y que ha manifestado históricamente la falta de dispositivos pedagógicos actualizados y contextualizados.

Una de las particularidades tecnológicas y metodológicas más destacadas de este libro-glosario es su naturaleza híbrida y accesible, diseñada para capturar la esencia dinámica de la Lengua de Señas Argentina (LSA). Al ser la LSA una lengua eminentemente viso-gestual y tridimensional, la representación a través de imágenes estáticas o fotografías resulta insuficiente para transmitir cabalmente los movimientos y las configuraciones en el espacio. Por esta razón, el proyecto integra ilustraciones detalladas con un sistema de códigos QR que vinculan cada término con recursos audiovisuales en tiempo real. Esta innovación social permite que los usuarios accedan a videos donde se observan con precisión tanto los articuladores manuales como los componentes no manuales —expresiones faciales y corporales—, garantizando una comprensión integral de la producción lingüística. Este esfuerzo interdisciplinario, que involucra a las carreras de Diseño Gráfico, Medios Audiovisuales, Fotografía y los profesorado de Artes Plásticas y Educación Tecnológica, busca eliminar las barreras de accesibilidad y fortalecer los procesos de enseñanza y aprendizaje a través de un recurso didáctico de vanguardia además de fomentar acciones que propician a la inclusión.

Institucionales

Autoridades de la Universidad Nacional de Misiones

Ing. Forestal y Magister Alicia Bohren: Rectora.

Autoridades de la Facultad de Arte y Diseño

Magister Ivonne Stella Aquino: Decana.

Doctora Celica Christensen: Vicedecana.

Equipo de Trabajo “ComunicArte incluye”

Dirección del Proyecto

Magister Mariela Vanessa Batista: Directora del proyecto (FAyD, UNaM).

Coordinación de Áreas Técnicas

Responsable del área de Diseño: D.G. Blanca Nieves Ojeda (docente de la Carrera D.G., FAyD, UNaM).

Responsables del área de Multimedia y Producción Audiovisual: L.G.U.

Carlos Enrique Taron (Nodocente Encargado del CEPA, Centro de Producción Audiovisual, FAyD, UNaM. y T.M.A.F. Cristian Rafael Klein (docente de la Carrera T.M.A.F., FAyD, UNaM).

Equipo de Asesores y Referentes de la Comunidad Sorda

Prof. Paola Elizabeth Amarilla: docente, intérprete LSA-E, asesora principal y nexa con la comunidad sorda.

Betiana Salomón: Técnica Universitaria en LSA - Asesora sorda.

Santiago Hanza: Instructor Universitario en LSA - Asesor sordo.

Estudiantes Participantes (Voluntarios y Becarios)

Victoria Montiveros (Téc. en Medios Audiovisuales y Fotografía).

Matías Nahuel Ibarra (Téc. en Medios Audiovisuales y Fotografía).

Ludmila Marquez (Diseño Gráfico).

Alejandro Garibaldi (Diseño Gráfico).

Leonardo Carvallo (Prof. en Artes Plásticas).

Docentes e Investigadores Colaboradores

Mgter. Yésica Soledad Nuñez (FAyD, UNaM).

Mgter. Alejandra Camors (FAyD, UNaM)

Personal NoDocente (Apoyo Técnico y Administrativo)

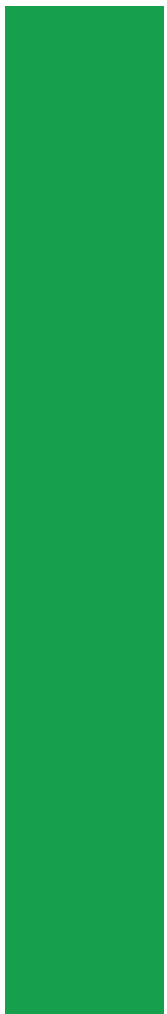
Mario Daniel Detke (FAyD, UNaM).

Agradecimientos

La concreción de este libro-glosario regional es el resultado de un esfuerzo colaborativo interdisciplinario que involucró a múltiples actores comprometidos con la transformación social y la inclusión. En primer lugar, se extiende un profundo reconocimiento a la Universidad Nacional de Misiones y a la Facultad de Arte y Diseño por brindar el marco institucional y el financiamiento necesario a través del programa PROFAE para que esta iniciativa territorial sea posible. Un agradecimiento especial merece la comunidad educativa de la Escuela Especial N.º 13 de Oberá, cuyos directivos, docentes y alumnos fueron piezas fundamentales en la detección de necesidades y en la validación constante de los materiales producidos. Asimismo, se agradece la participación activa de organizaciones de la sociedad civil como Sordos Unidos de Alem (SUA) y de la Tecnicatura Superior en Interpretación de LSA del IMES, cuyo asesoramiento lingüístico y cultural otorgó precisión y autenticidad a cada término registrado. Finalmente, se destaca la labor creativa y técnica del equipo de trabajo conformado por docentes, graduados y estudiantes de las carreras de Diseño Gráfico, Medios Audiovisuales y Fotografía, Artes Plásticas y Educación Tecnológica, quienes dedicaron su conocimiento disciplinar para generar soluciones inclusivas y contextualizadas en favor de los derechos de las personas con discapacidad en nuestra región.

Referentes Sordos

Sebastián Baleani (Docente Escuela Especial N° 13)
Marcos Czajkowski (Docente Escuela Especial N° 13)
Luis Carretero (Docente TSILSAE – IMES)
Angelmara Rivero (SUA Alem)
Daniel Díaz (Sordo señante adulto)
Betiana Salomón (Técnica Universitaria en LSA)
Santiago Hanza (Instructor Universitario en LSA - Español)





Índice

Introducción.....	11
Selección y Organización de las señas.....	12
Uso del Código QR.....	12
Sistema de descripción de las señas.....	13
Departamentos.....	19
Localidades.....	26
Instituciones	44
Tecnología e Internet.....	53
A modo de cierre.....	67
Créditos visuales	68



Introducción

La Lengua de Señas Argentina se define como la lengua natural de la comunidad sorda en nuestro país, poseyendo una estructura gramatical compleja, propia e independiente de la lengua oral. Como sistema viso-gestual, constituye el medio privilegiado para que las personas con discapacidad auditiva puedan expresarse, acceder a la cultura y participar plenamente en la vida social y laboral. No obstante, la historia de la educación de las personas sordas ha estado marcada por enfoques que priorizaban la oralidad y la medicalización de la audición, lo que históricamente derivó en la exclusión de la lengua natural de las aulas y, en consecuencia, en la marginación social de sus hablantes. Este libro surge ante la necesidad de revertir este proceso, promoviendo un abordaje pedagógico situado que reconozca a la LSA como un patrimonio lingüístico vivo y en constante evolución.

El propósito fundamental de este material es erigirse como un puente de comunicación básica y un recurso de integración social y educativa. Esta misión adquiere una urgencia particular al considerar que aproximadamente el 90% de los niños sordos nacen en hogares de familias oyentes que inicialmente desconocen la lengua de señas, lo que dificulta la creación de vínculos comunicativos desde la infancia. Al proveer un glosario que recupera y registra términos y frases de uso frecuente en el nordeste argentino, la obra busca facilitar la interacción en los entornos familiares y escolares, permitiendo que la alfabetización y la socialización se den en un marco de equidad. Es imperativo señalar que el carácter regional de la lengua hace que existan variantes significativas; por ello, este trabajo pone especial énfasis en las señas autóctonas de la provincia de Misiones, las cuales suelen estar ausentes en los registros nacionales elaborados en grandes centros urbanos.

Finalmente, es necesario aclarar que este libro no pretende sustituir la gramática completa de la lengua ni la enseñanza formal dictada por profesionales sordos capacitados. Se presenta como una herramienta de apoyo y una invitación a “ponerse en el lugar del otro”, fomentando que la comunidad educativa y las familias den el primer paso hacia una comunicación inclusiva. A través del registro, el intercambio y la sistematización de la lengua en su territorio, ComunicArte incluye aspira a que la LSA continúe creciendo y consolidándose como un derecho fundamental, garantizando que el acceso a la información y a la cultura sea una realidad para todos los ciudadanos de nuestra región.

Selección y Organización de las señas

El aporte diferencial de este glosario reside en su riguroso enfoque territorial, centrado específicamente en el nordeste argentino y la provincia de Misiones. La pertinencia de la propuesta responde a la necesidad de registrar y sistematizar las señas autóctonas y los vocablos de uso frecuente en la región que habitualmente se encuentran ausentes en los materiales educativos de alcance nacional. Para garantizar la legitimidad del material producido, el contenido se validó a través de representantes de la comunidad sorda de toda la provincia, referentes de la escuela, organizaciones y asociaciones que aportaron su saber experto sobre las particularidades lingüísticas locales. Con este propósito, se constituyó un grupo interdisciplinario y participativo que incluyó a la comunidad de sordos, docentes de educación especial y voluntarios del proyecto, quienes llevaron adelante el relevamiento, la revisión y los ajustes necesarios del glosario. La organización de la obra se estructuró a través de categorías temáticas que facilitan su uso en entornos escolares y familiares, integrando tanto señas de necesidades cotidianas como términos nuevos que responden a los cambios socioculturales y tecnológicos actuales. Al recuperar este patrimonio lingüístico regional, el proyecto no solo provee una herramienta para la alfabetización, sino que contribuye activamente a la preservación de la diversidad cultural misionera y al reconocimiento de la lengua de señas como un organismo vivo en constante evolución dentro de su territorio.

Uso del código QR

Si bien este glosario incluye fotografías, imágenes y descripciones de cada seña, estos recursos no siempre alcanzan para mostrar de manera completa cómo se realiza cada una, ya que la lengua de señas incluye movimientos de las manos, expresiones faciales y desplazamientos en el espacio. Por este motivo, se incorporaron códigos QR que permiten acceder a videos donde las señas pueden verse en movimiento. De esta manera, el glosario combina material gráfico y recursos audiovisuales para facilitar una mejor comprensión de las señas regionales de la Provincia de Misiones.

Sistema de descripción de las señas

Con el propósito de facilitar la lectura e interpretación de las señas, este libro incorpora un sistema de descripción que explicita los componentes fundamentales que intervienen en su realización. Dado que la representación gráfica no siempre permite captar con precisión todos los aspectos implicados, se ha optado por complementar cada seña con una descripción detallada de sus elementos constitutivos.

Configuración manual

La configuración manual refiere a la forma que adoptan las manos al inicio de la seña. Si bien existe una gran diversidad de posiciones posibles de la mano, cada lengua de señas utiliza un conjunto específico y convencionalizado de configuraciones. En este material se indica la configuración inicial de la seña y, cuando es necesario, también la configuración final. Además, se aclara qué mano realiza la acción principal (mano activa) y cuál acompaña o sirve de apoyo (mano pasiva). Esta distinción se basa en la función de cada mano y no en si es derecha o izquierda, por lo que puede aplicarse a cualquier persona. Cada configuración posee una denominación específica que permite su identificación sistemática.

C.I.: Configuración inicial.

C.F.: Configuración final.

C.M.A.: Configuración mano activa.

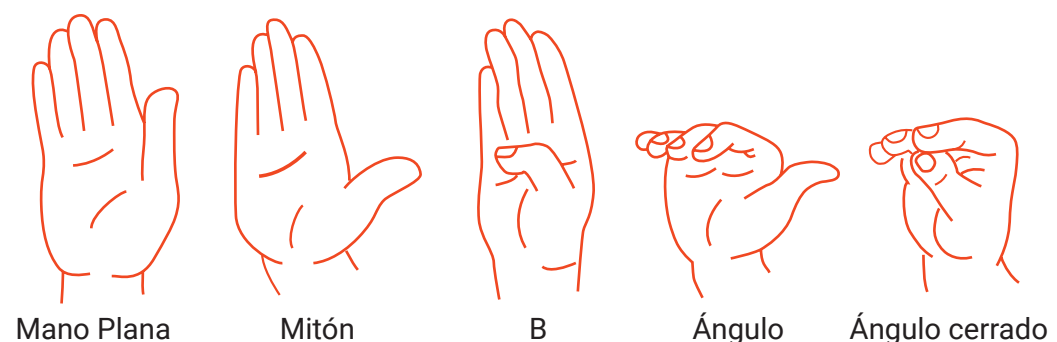
C.I.M.A.: Configuración inicial mano activa.

C.F.M.A.: Configuración final mano activa.

C.I.M.P.: Configuración inicial mano pasiva.

C.F.M.P.: Configuración final mano pasiva.

A continuación se presentan las configuraciones acompañadas de sus respectivos dibujos y nombres. En cuanto a su organización, se adopta una organización basada en criterios morfológicos, es decir, las configuraciones se agrupan según sus características formales: cantidad de dedos extendidos, grado de flexión y forma general de la mano.





Cinco



Cuatro



Tres



Mayor



Pulgar-mayor



Dedos juntos



Curva



Óvalo



Garra



Puño



Puño



Llave



Pulgar



Teléfono



Índice



Gancho



Cuernos



Meñique



V



V-gancho



Dúo



R



Orientación

La orientación refiere a la dirección hacia la cual se dirige la palma de la mano y los dedos durante la ejecución de la seña. Este aspecto se incluye en la descripción cuando resulta relevante para su correcta interpretación.

Ubicación

La ubicación indica el lugar del cuerpo o del espacio en el que se realiza la seña. Este componente se explicita únicamente en aquellos casos en los que su variación incide en el significado o en la correcta ejecución.

Movimiento

El movimiento comprende las acciones realizadas por las manos, los dedos, las muñecas o los brazos durante la producción de la seña. En las imágenes, el movimiento se representa mediante flechas; sin embargo, dado que este recurso gráfico puede resultar insuficiente para describir con precisión ciertos desplazamientos o acciones, se incorpora también una descripción verbal.

En dichas descripciones, el movimiento se introduce mediante la abreviatura "Mov." seguida de su denominación específica (por ejemplo: "Mov.: rotación de muñeca").

En este apartado se presenta una lista de movimientos de base que permiten sistematizar la descripción. Otros movimientos que eventualmente aparecen en las descripciones cumplen una función aclaratoria y no forman parte de esta clasificación sistemática.

Oscilatorio: es un movimiento que va y viene con cadencia continua.

Lineal: movimiento en una sola dirección.

Con detenimiento brusco: movimiento que se “frena” o se “detiene” de manera evidente.

Con golpe: movimiento que se detiene al tomar contacto con alguna parte del cuerpo (incluso la otra mano).

Golpeteo: movimiento de contacto repetido, corto.

Con frotación: movimiento de contacto progresivo de las manos o los dedos sobre alguna parte del cuerpo, incluso la otra mano o dedos.

Curvo: movimiento en el que la mano o el brazo trazan una curva.

Circular: movimiento curvo en el que la mano traza un círculo completo.

Con rotación de muñeca: movimiento con el cual la mano hace un giro sobre su eje.

Con quiebre de muñeca: movimiento contrario a la rotación que consiste en quebrar la muñeca conformando un ángulo recto con el brazo.

Vibratorio: movimiento repetido muy corto de la mano, de los dedos o del brazo.

Con rebote: movimiento que va y viene pero que marca el cambio de dirección en el aire o en el cuerpo con un detenimiento brusco.

Lento: movimiento de cualquier tipo hecho más despacio que la cadencia normal.

Pianoteo: Plegamiento corto, rápido, repetido y progresivo de los dedos (menos el pulgar).

Divergente: En una posición simétrica de ambas manos juntas, la mano derecha se aleja.

Movimiento con dos manos:

Alternado: movimiento simétrico en el cual las manos se mueven a ritmos opuestos (también puede ser un movimiento de dedos).

Simultáneo: movimiento generalmente simétrico en el cual las manos se mueven al mismo tiempo.

Opuesto convergente: movimiento simétrico de las manos en el que una mano va al encuentro de la otra. Es siempre simultáneo.

Opuesto divergente: movimiento simétrico de las manos en el que ambas se separan. Es siempre simultáneo.

Opuesto oscilatorio o circular: movimiento simétrico de va y viene en el que las manos se juntan y separan alternativamente. Es siempre simultáneo.

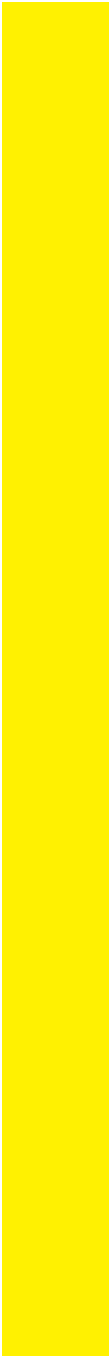
Orientación de las manos:

Hacia abajo: movimiento descendente hacia la parte inferior del cuerpo del señante.

Hacia arriba: movimiento ascendente hacia la parte superior del cuerpo del señante.

Vibración con desplazamiento: movimiento de vibración de la mano que al mismo tiempo se mueve sobre una línea en el espacio.

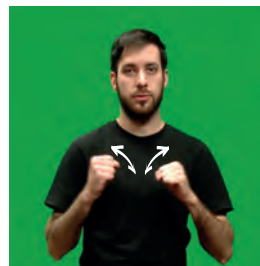
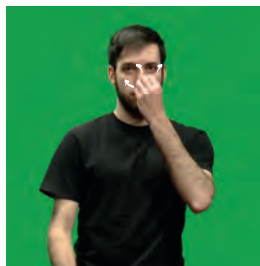
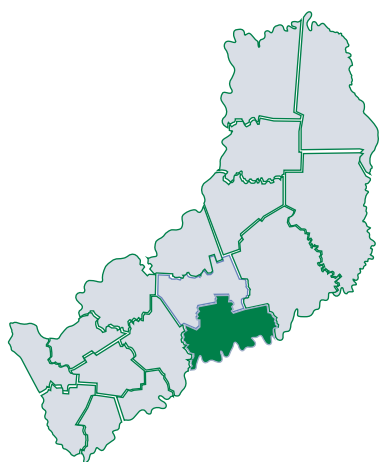
Así mismo se pueden dar varias combinaciones entre los movimientos.



DEPARTAMENTOS PROVINCIA DE MISIONES

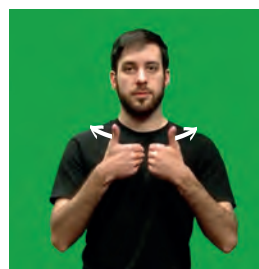
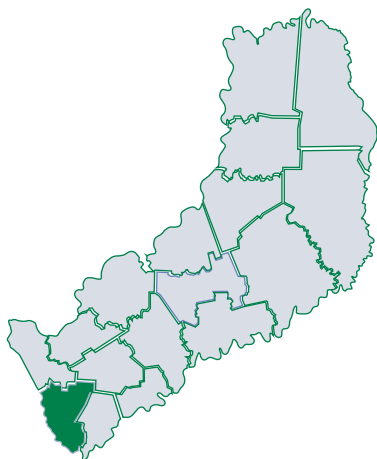
25 de Mayo
Apóstoles
Candelaria
Concepción de la Sierra
Eldorado
General Manuel Belgrano
Guaraní
Iguazú
Leandro N. Alem
Libertador General San Martín
Montecarlo
Oberá
Posadas
Posadas Capital
San Ignacio
San Javier
San Pedro (variante 1)
San Pedro (variante 2)

25 de Mayo



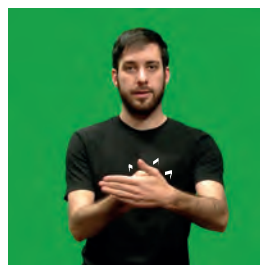
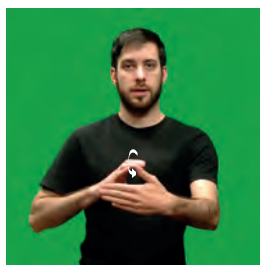
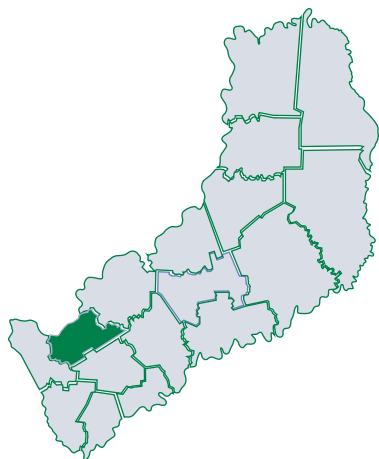
C.I.M.A.: V-gancho.
Mov.: Lineal hacia adelante.
C.F.M.A.: Cinco.
C.F.: Puños.
Mov.: Oscilatorio.

Apóstoles



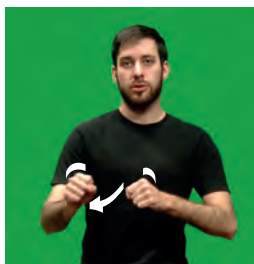
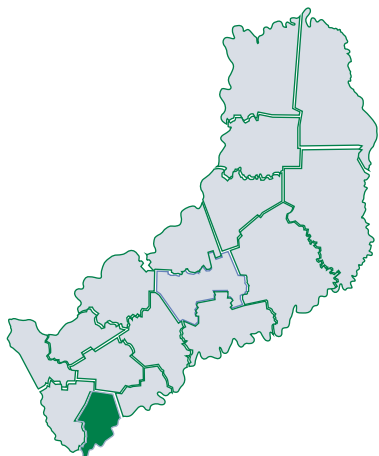
C.I.: Ángulo.
Mov.: Opuesto divergente.

Candelaria



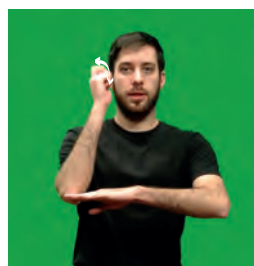
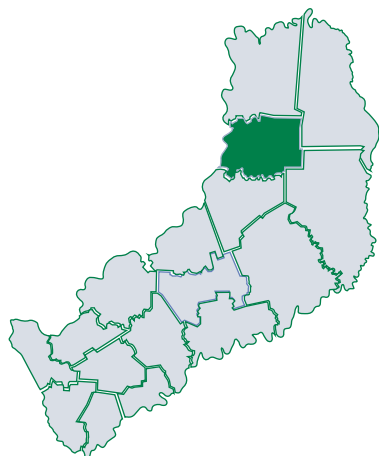
C.I.M.A.: Curva.
Mov.: Lineal.
C.F.M.A.: Puño.
Mov.: Golpe.
C.M.P: Mano Plana.

Concepción de la Sierra



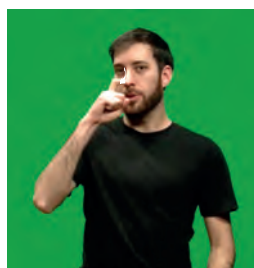
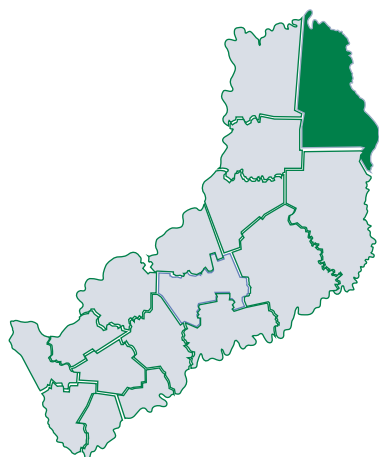
C.I.: Puño.
Mov.: Oscilatorio hacia adelante.

Eldorado



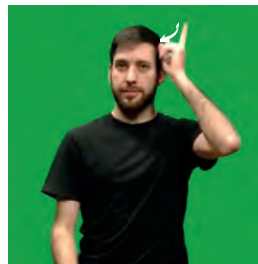
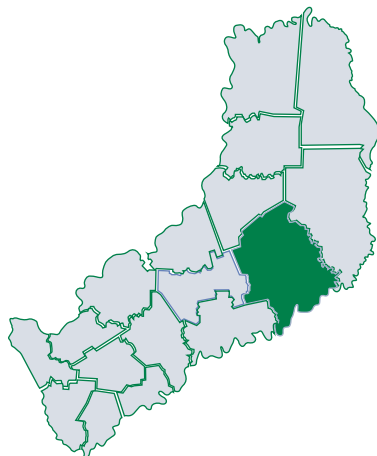
C.M.A.: Llave con apoyo.
Mov.: Oscilatorio.
C.M.P.: Mano Plana.

General Manuel Belgrano



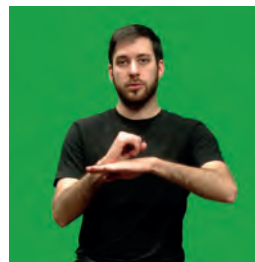
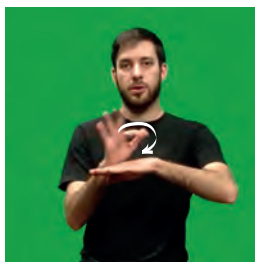
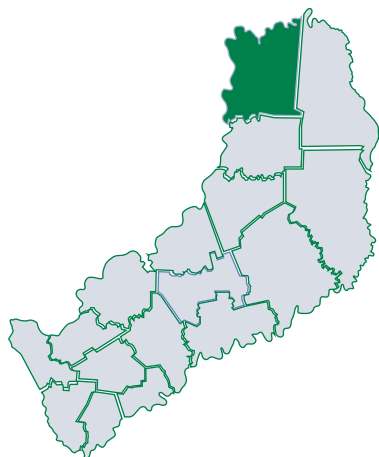
C.M.A.: L-Curva.
Mov.: Golpeteo.

Guaraní



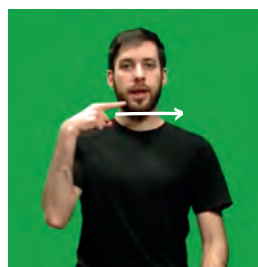
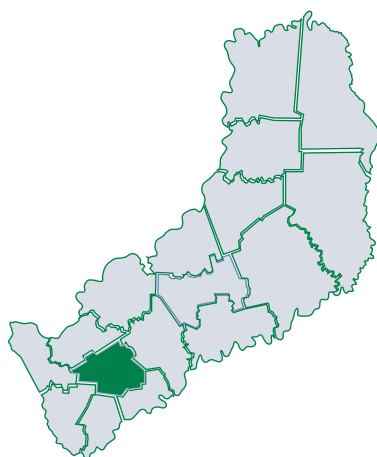
C.M.A.: Índice o Dúo.
Mov.: Oscilatorio.

Iguazú



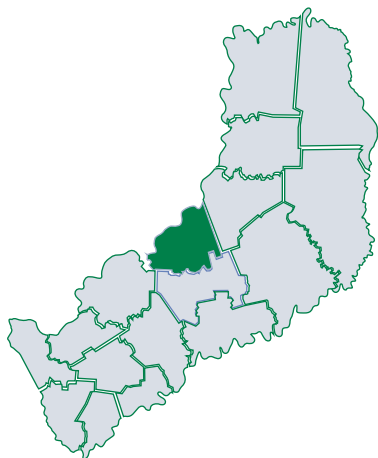
C.M.P.: Mano Plana.
C.I.M.A.: Cinco.
Mov.: Pianoteo lento.
C.F.M.A.: Puño.

Leandro N. Alem



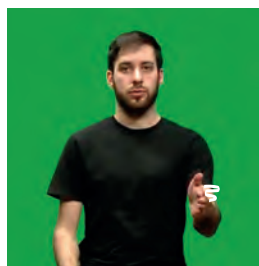
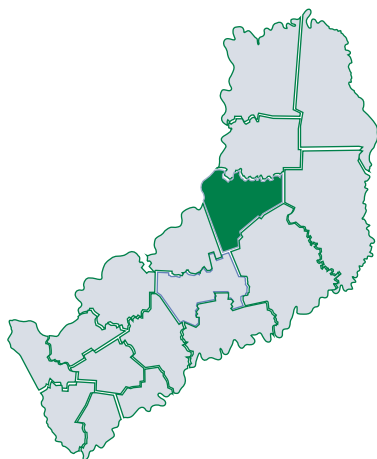
C.M.A.: Índice.
Mov.: Lineal.

Libertador General San Martín



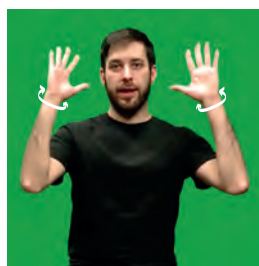
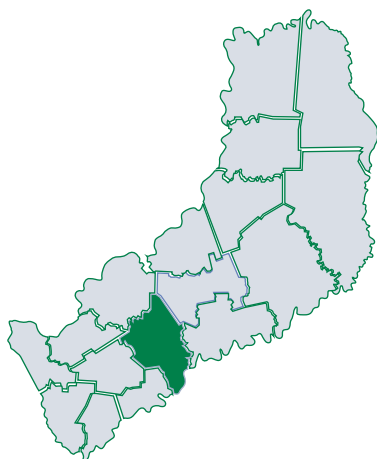
C.I.M.A.: Cinco.
Mov.: Lineal hacia arriba.
C.F.M.A.: Dedos juntos.

Montecarlo



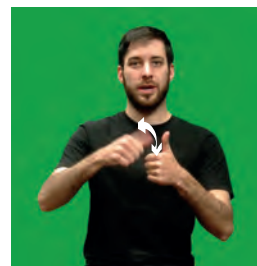
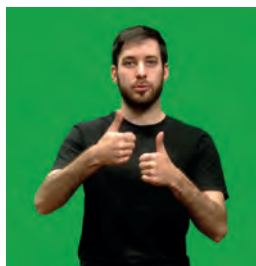
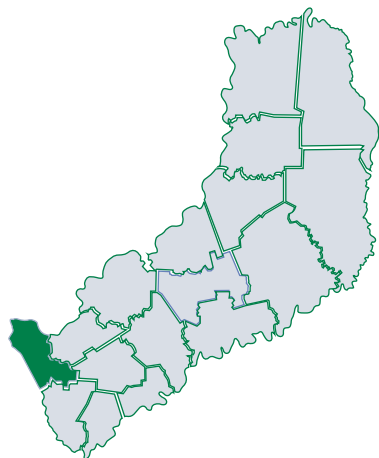
C.M.A.: Mano Plana o B de costado.
Mov.: Ondulatorio.

Oberá



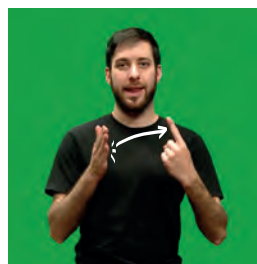
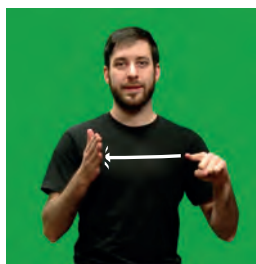
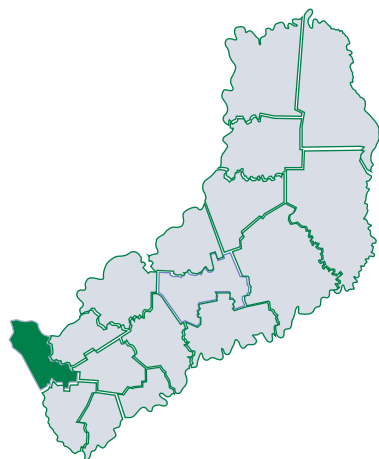
C.I.: Cinco.
Mov.: Rotación de muñecas.

Posadas



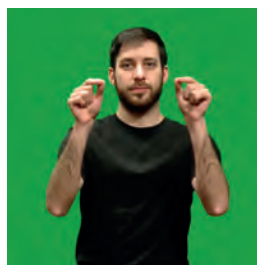
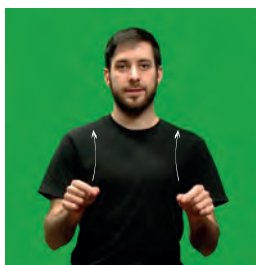
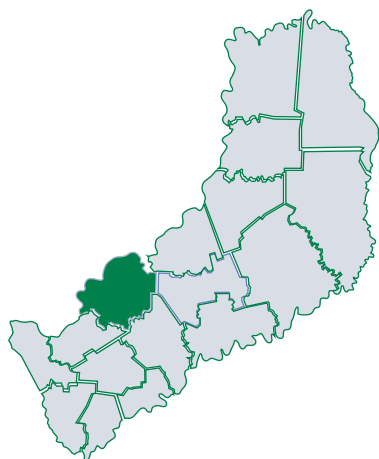
C.I.: Pulgar.
C.M.A.: Pulgar.
Mov.: Medio curvo y golpeteo.

Posadas Capital



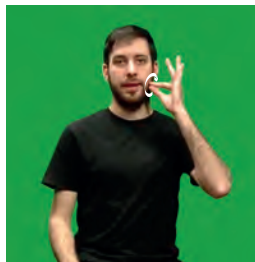
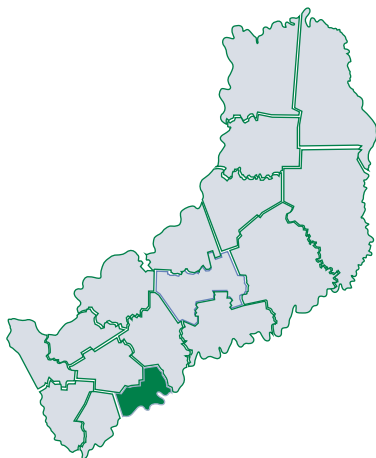
C.M.P.: Mano Plana.
C.M.A.: Índice.
Mov.: Lineal, golpeteo, lineal hacia arriba.

San Ignacio



C.I.: Pico o Pinza-pico.
Mov.: Lineal hacia arriba.
C.F.: L, luego pico.

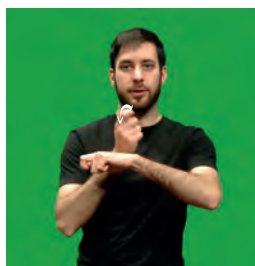
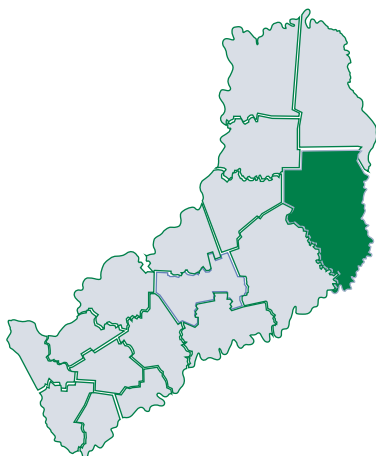
San Javier



C.M.A.: Pinza-Pico.

Mov.: Rotación de muñeca con roce.

San Pedro (variante 1)

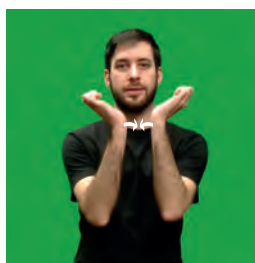
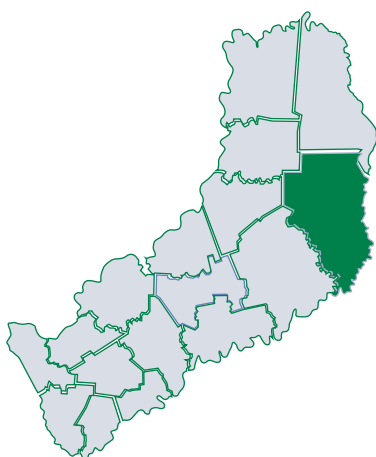


C.M.P.: Llave.

C.M.A.: Llave con apoyo en muñeca.

Mov: Oscilatorio.

San Pedro (variante 2)



C.I.: Garra.

Mov: Golpeteo en puño con rebote.

LOCALIDADES PROVINCIA DE MISIONES

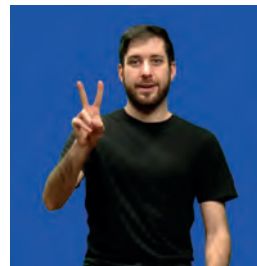
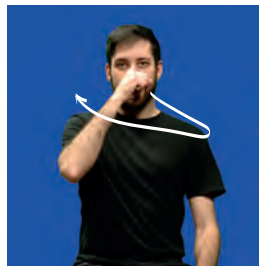
Oberá	Colonia Aurora
Campo Viera	Candelaria
Campo Ramón	Santa Ana
Panambí	Loreto
Los Helechos	Concepción de la Sierra
Guaraní	San Javier
San Martín	Itacaruaré
General Alvear	San Ignacio
Colonia Alberdi	Gdor Roca
Leandro N. Alem	Jardín América
Almafuerte	Garuhapé
Caá Yará	Puerto Rico
Gobernador López	Capioví
Dos Arroyos	Puerto Leoni
Arroyo del Medio	Puerto Piray
Cerro Azul	Eldorado
Apóstoles	Puerto Iguazú
Azara	Colonia Wanda
Posadas	Puerto Esperanza
Garupá	Comandante Andresito
Campo Grande	Bernardo de Irigoyen
Aristóbulo del Valle	Santa Rita
Salto Encantado	San Pedro (variante 1)
2 de Mayo	San Pedro (variante 2)
25 de Mayo	

Oberá



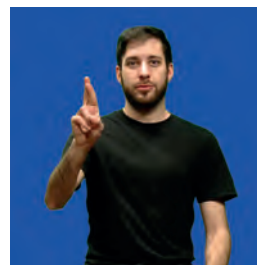
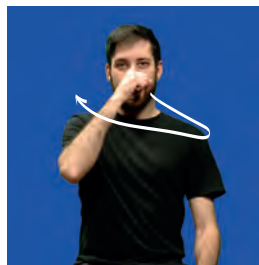
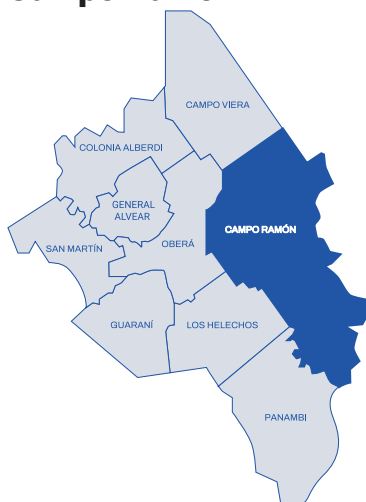
C.I.: Cinco.
Mov.: Rotación de muñecas.

Campo Viera



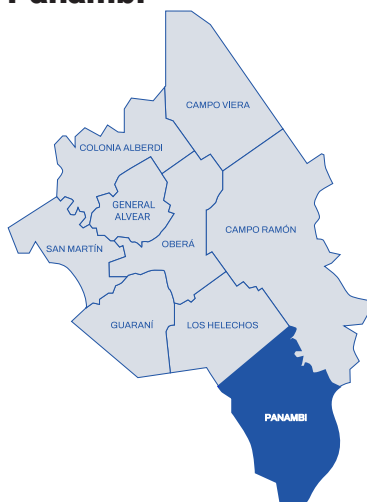
C.I.M.A.: Puño apoyando en la punta de la nariz.
Mov.: En dirección medio círculo hacia afuera.
C.F.M.A.: V.

Campo Ramón



C.I.M.A.: Puño apoyado en la punta de la nariz.
Mov.: En dirección medio círculo hacia afuera.
C.F.M.A.: R.

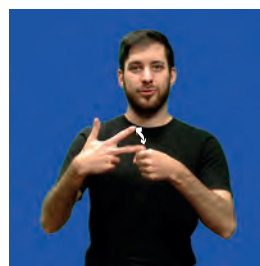
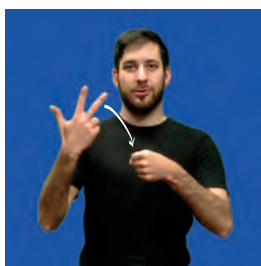
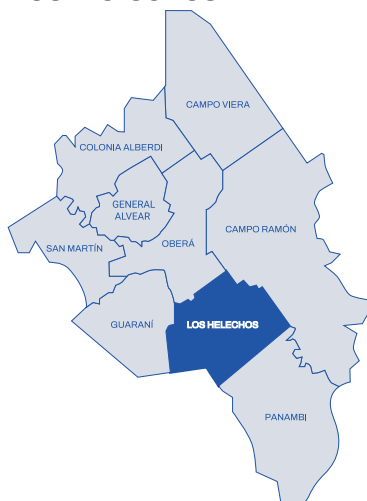
Panambí



C.I.: Mitón con pulgares cruzados hacia el pecho.

Mov.: Revoloteo como alas.

Los Helechos

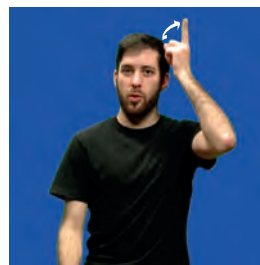
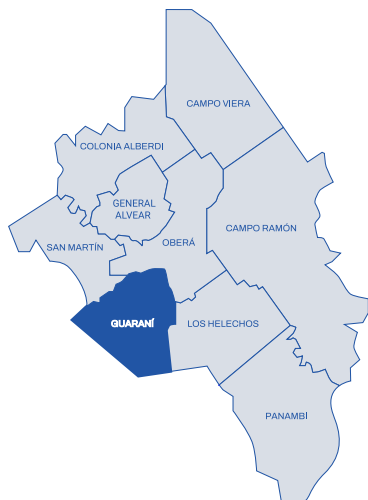


C.M.P.: Puño.

C.M.A.: Tres con la palma hacia el torso.

Mov.: El dedo mayor golpea al puño.

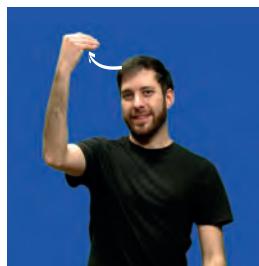
Guaraní



C.M.A.: Índice o Dúo.

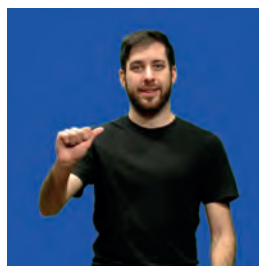
Mov.: Oscilatorio.

San Martín



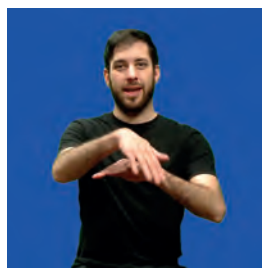
C.I.M.A.: Cinco.
Mov.: Lineal con predominio de dedos.
C.F.M.A.: Dedos juntos.

General Alvear



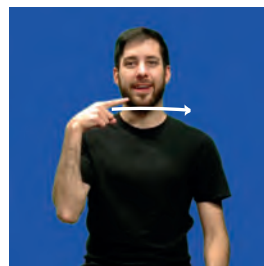
C.M.A.: A con el pulgar horizontalmente.
Mov.: Ondulatorio desde izquierda a derecha.

Colonia Alberdi



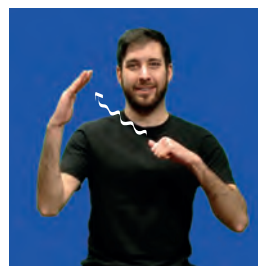
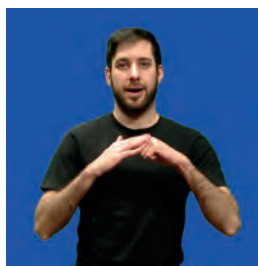
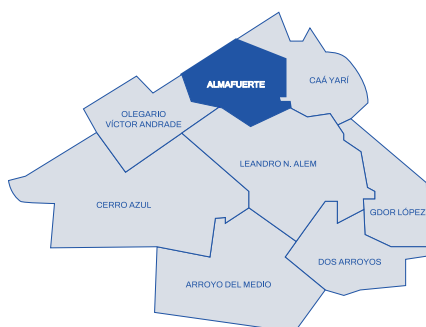
C.M.P.: Mano Plana cara de la mano hacia abajo.
C.M.A.: Cinco.
Mov.: Lineal curvo de adelante hacia atrás.

Leandro N. Alem



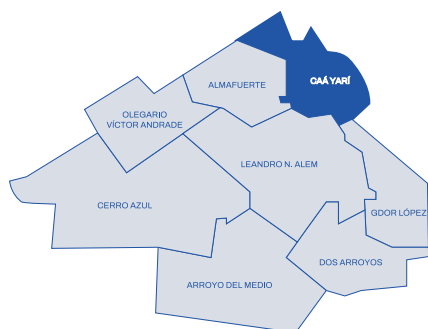
C.M.A.: Índice.
Mov.: Lineal adelante.

Almafuerite



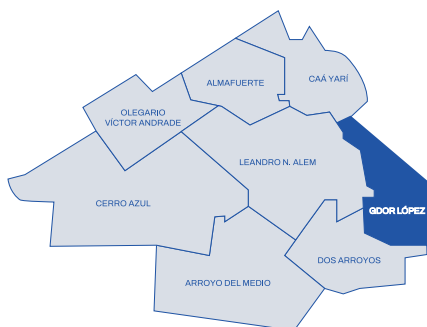
C.M.P: Puño.
C.M.A.: Cinco.
Mov.: Oscilatorio con desplazamiento.

Caá Yari



C.M.A.: R con la palma hacia al costado de la cabeza.
Mov.: Rotación de muñecas.

Gobernador López

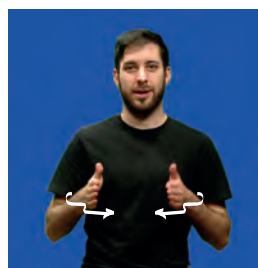
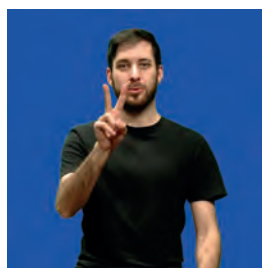
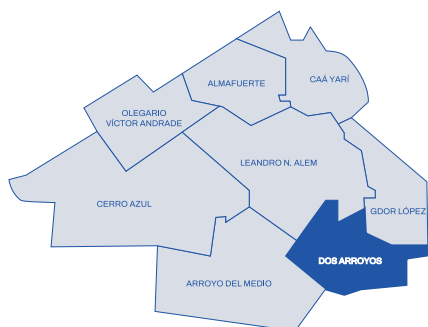


C.M.P.: Mano plana o Mitón, con la palma hacia abajo.

C.M.A.: Garra, el codo apoyado a la mano.

Mov.: Rotación de muñeca.

Dos Arroyos

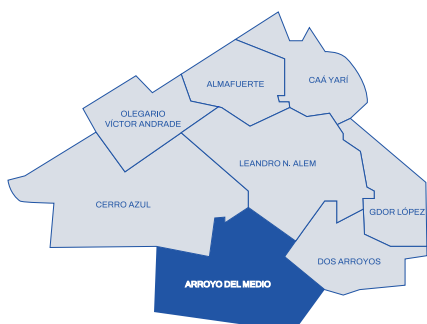


C.I.M.A.: V o Dos.

C.F.: Mano Plana o Mitón con palmas enfrentadas.

Mov.: Ondulatorio desde cerca del torso hacia adelante.

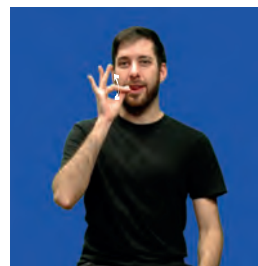
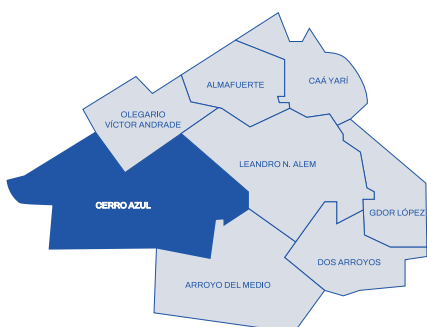
Arroyo del Medio



C.I.: Mitón o Mano Plana con palmas enfrentadas.

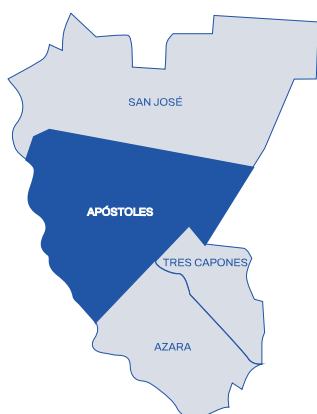
Mov.: Ondulatorio desde cerca del torso hacia adelante.

Cerro Azul



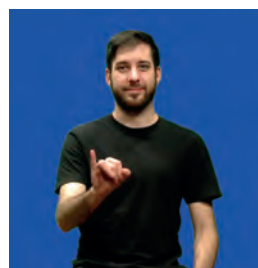
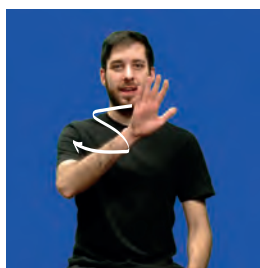
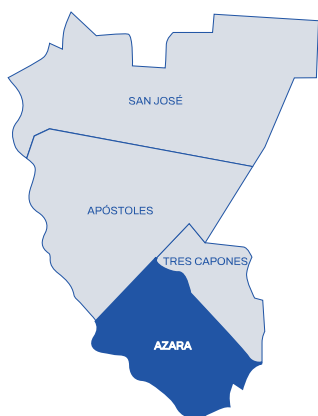
C.I.M.A.: Cinco con la palma hacia abajo.
Mov.: Ondulatorio desde izquierda a derecha o viceversa.
C.F.M.A.: Pinza-Pico.
Mov.: Frotación de yemas cerca de la boca.

Apóstoles



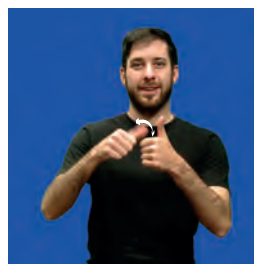
C.I.: Ángulo.
Mov.: Opuesto divergente.

Azara



C.I.M.A.: Cinco con la palma al frente.
Mov.: Trazando en forma de Z.
C.F.M.A.: Meñique.

Posadas



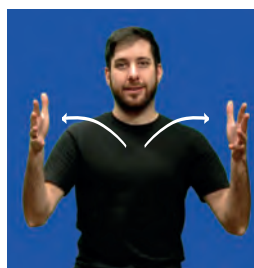
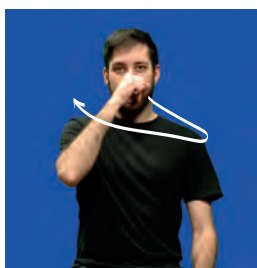
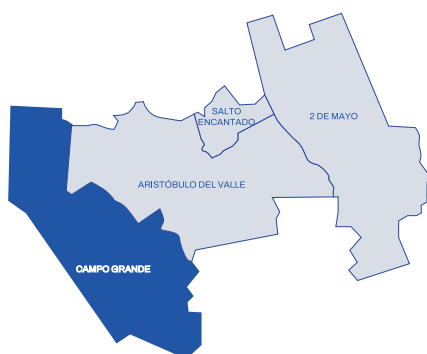
C.I.: Pulgar.
C.M.A.: Pulgar.
Mov.: Medio curvo y golpeteo.

Garupá



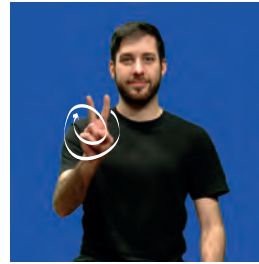
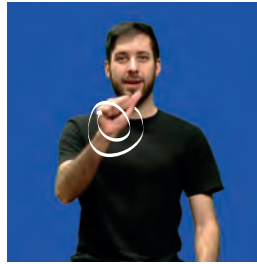
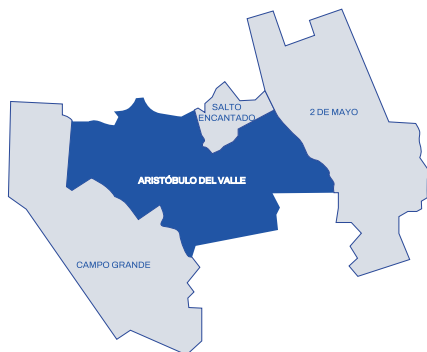
C.I.: Ángulo.
Mov.: Golpeteo en puño con rebote.

Campo Grande



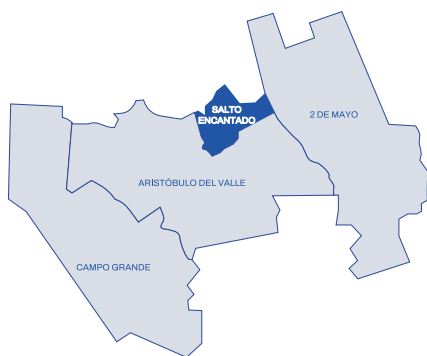
C.I.M.A.: Puño apoyando en la punta de la nariz.
Mov.: En dirección medio círculo hacia afuera.
C.F.: Cinco palmas hacia adentro.
Mov.: Lineal desde adentro hacia afuera.

Aristóbulo del Valle



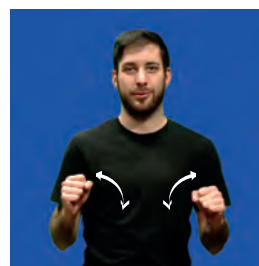
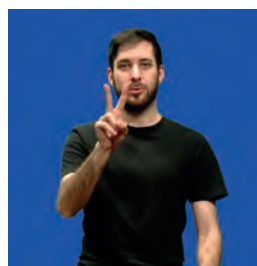
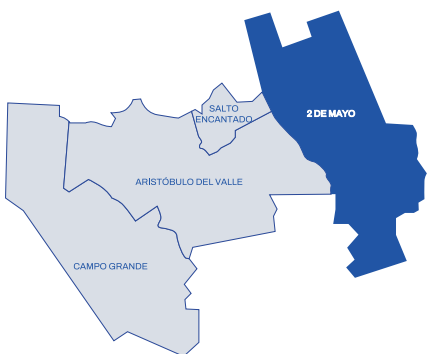
C.I.M.A.: A.
C.F.M.A.: V o Dos.
Mov.: Circular.

Salto Encantado



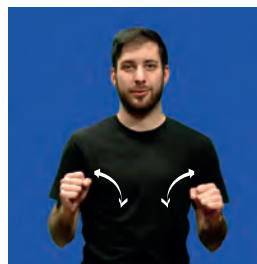
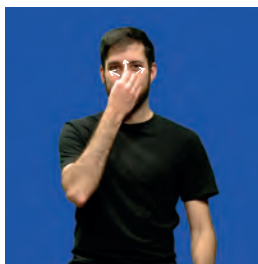
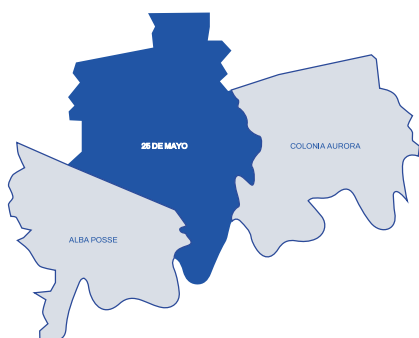
C.M.P.: Mitón al costado vertical.
C.M.A.: V-gancho apoyado sobre mano pasiva.
Mov.: Lineal desde arriba hacia abajo en la palma.

2 de Mayo



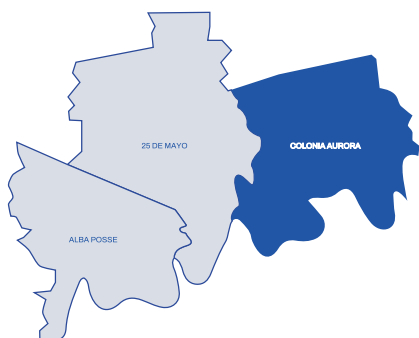
C.I.M.A.: V o Dos.
C.F.: Puños.
Mov.: Oscilatorio.

25 de Mayo



C.I.M.A.: V-gancho.
Mov.: Lineal adelante.
C.F.M.A.: Cinco.
C.F.: Puños.
Mov.: Oscilatorio.

Colonia Aurora



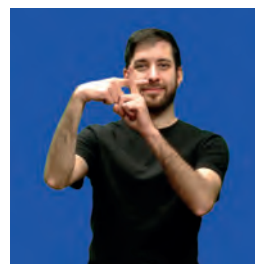
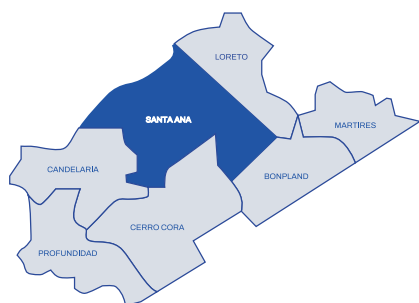
C.M.P.: Mano Plana palma de la mano hacia abajo.
C.I.M.A.: Puño.
Mov.: Lineal.
C.F.M.A.: Cinco.

Candelaria



C.I.M.A.: Curva.
Mov.: Lineal.
C.F.M.A.: Puño.
Mov.: Golpe.
C.M.P.: Mano Plana.

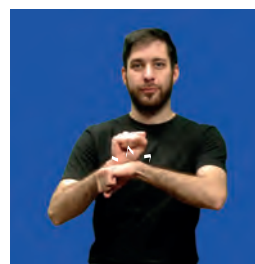
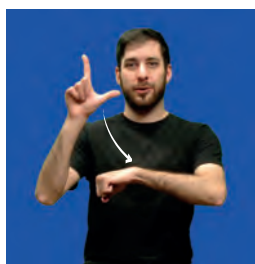
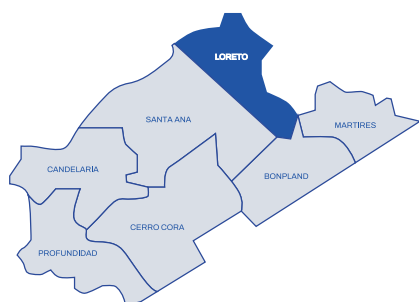
Santa Ana



C.I.: Índice cruzados hacia abajo.

Mov.: Lineal hacia arriba.

Loreto



C.M.P.: Puño.

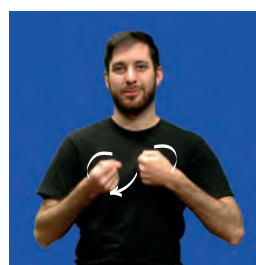
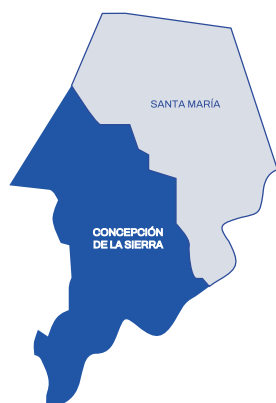
C.I.M.A.: L.

Mov.: Diagonal hasta la muñeca.

C.I.M.A.: Puño.

Mov.: Con golpe.

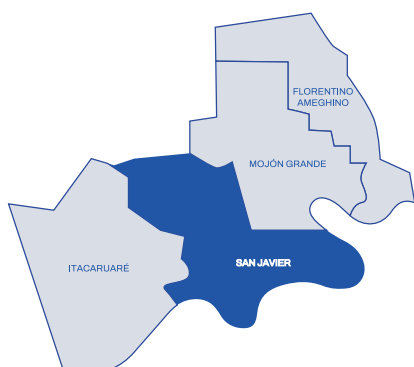
Concepción de la Sierra



C.I.: Puño.

Mov.: Oscilatorio hacia adelante.

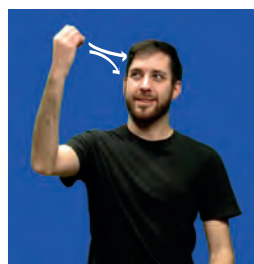
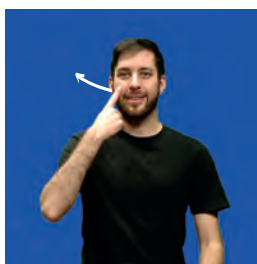
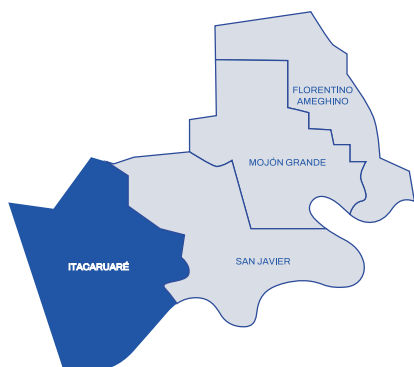
San Javier



C.M.A.: Pinza-Pico.

Mov.: Rotación de muñeca con roce.

Itacaruaré

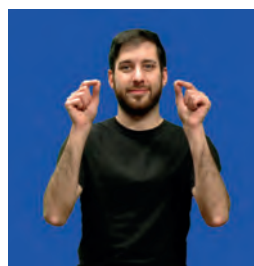
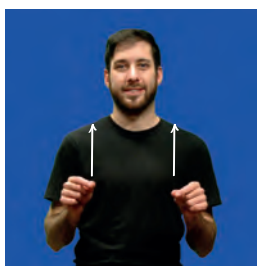
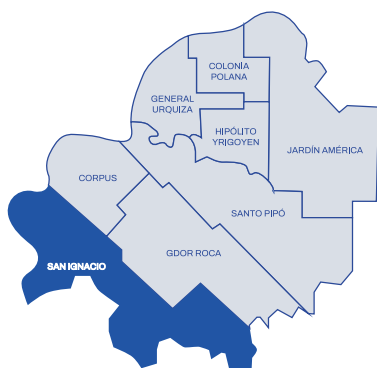


C.I.M.A.: 1 luego Puño hacia arriba.

C.F.M.A.: Cinco.

Mov.: Abriendo de puño a cinco cerca del rostro.

San Ignacio



C.I.: Pinza-Pico.

Mov.: Lineal.

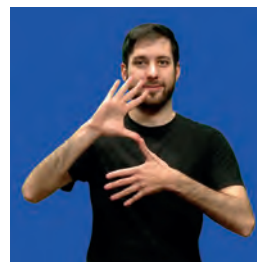
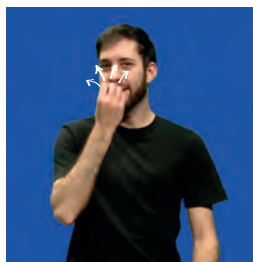
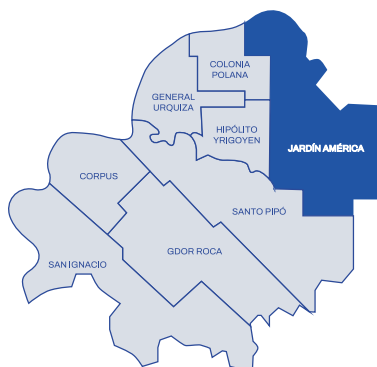
C.F.: L.

Gobernador Roca



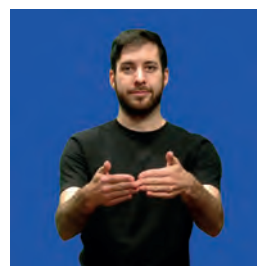
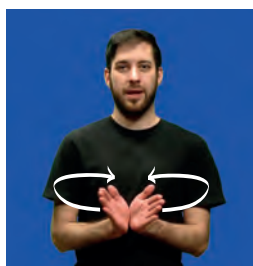
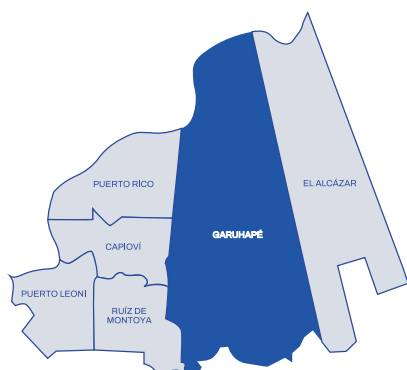
C.M.P.: Mitón.
C.M.A.: R.
Mov.: Golpeteo.

Jardín América



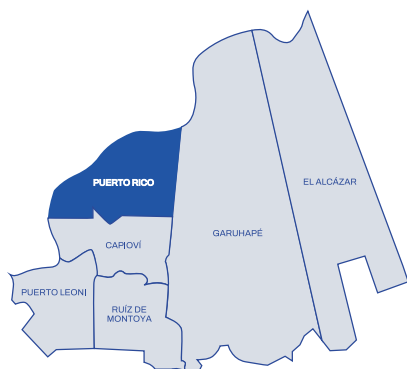
C.I.M.A.: Puño cerca de la nariz, luego abre la mano en Cinco frente a la cara.
C.F.: Cinco, la mano de arriba con la palma afuera y la mano de abajo con la palma adentro. Se tocan las yemas de los pulgares.

Garuhapé



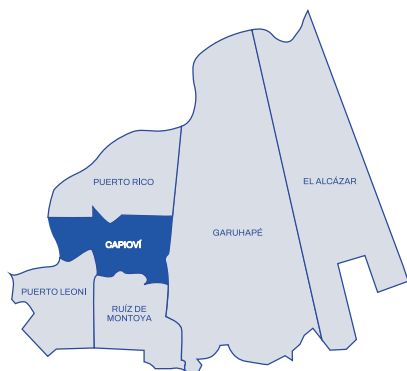
C.I.: Mitón con toque de ambas muñecas.
Mov.: Opuesto circular convergente.

Puerto Rico



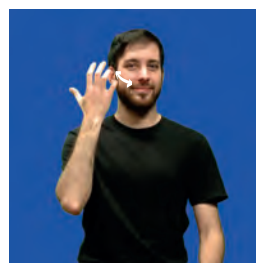
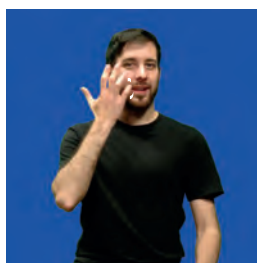
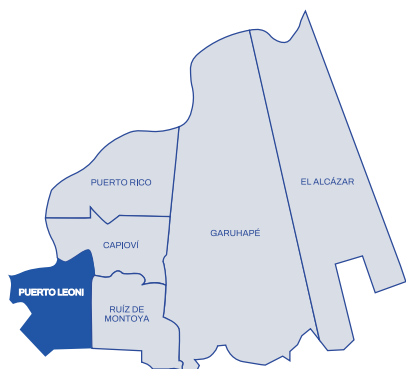
C.M.P.: Mitón con la palma hacia abajo.
C.M.A.: Pinza-Ovalo.
Mov.: Rebote mientras apoya con el codo al dorso de la mano.

Capioví



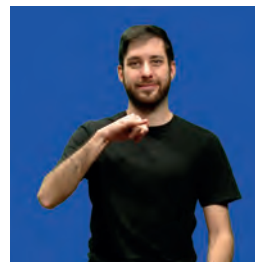
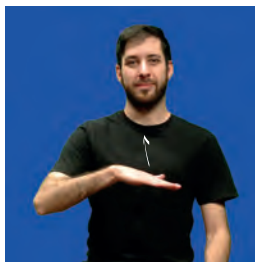
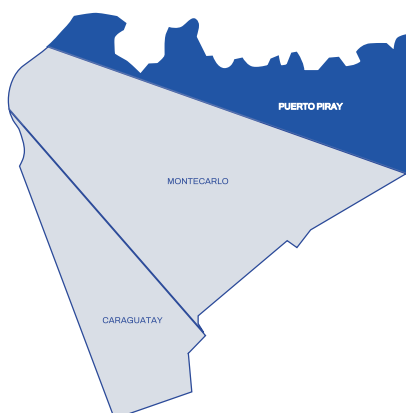
C.M.P.: C.
C.M.A.: V o Dos.
Mov.: V apoya las yemas con rebote de los dedos sobre el dedo pulgar de la C.

Puerto Leoni



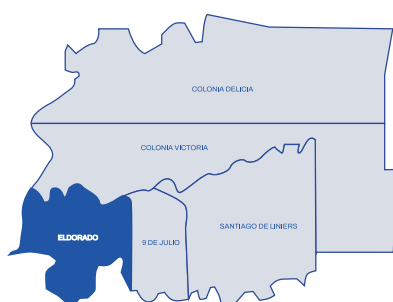
C.M.A.: Garra.
Mov.: El dedo meñique frota en la mejilla con movimiento oscilatorio.

Puerto Piray



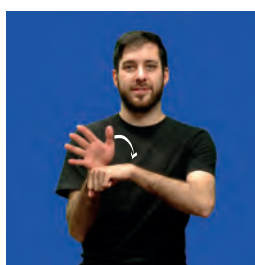
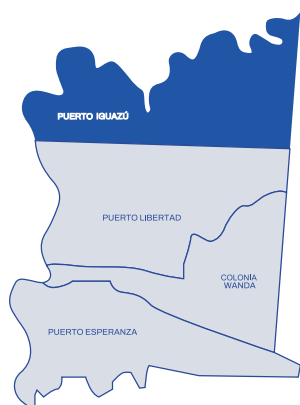
C.I.M.A.: Mitón o Plana con la palma hacia abajo.
Mov.: Lineal hacia arriba con detenimiento brusco.
C.F.M.A.: Teléfono con la palma hacia abajo.

Eldorado



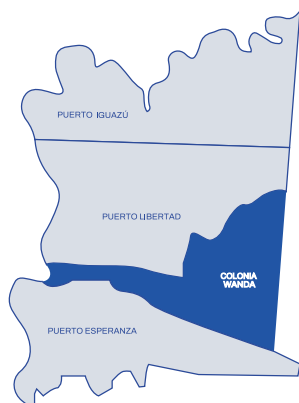
C.M.A.: Llave con apoyo.
Mov.: Oscilatorio.
C.M.P.: Mano Plana.

Puerto Iguazú



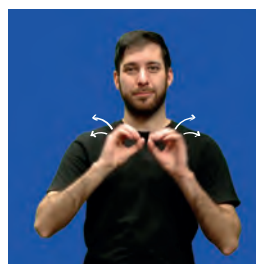
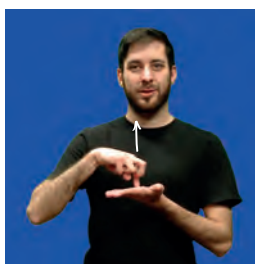
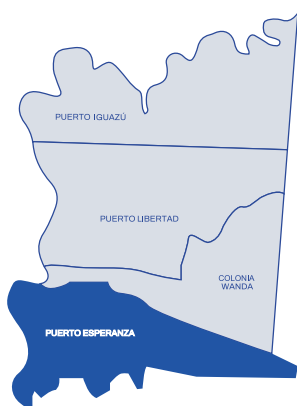
C.M.P.: Puño.
C.I.M.A.: Cinco.
Mov.: Pianoteo lento.
C.F.M.A.: Puño.

Colonia Wanda



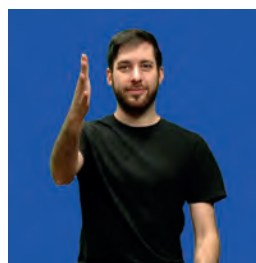
C.I.: Cuernos con las palmas en frente.
Mov.: Golpeteo de los índices como si fuera la letra W.

Puerto Esperanza



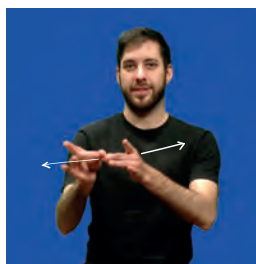
C.I.M.P.: Mitón palma hacia arriba.
C.I.M.A.: P apoyado con el dedo índice.
Mov.: Lineal.
C.F.: Puños se juntan con las uñas enfrentadas y se abren con Cinco con las palmas hacia afuera.

Comandante Andresito



C.I.M.A.: Puño.
Mov.: Lineal hacia adelante.
C.F.M.A.: Cinco.

Bernardo de Irigoyen



C.I.: Pulgar-Mayor.

Mov.: Se contraen y una va hacia adelante y la otra hacia atrás.

C. F.: Cinco.

Santa Rita

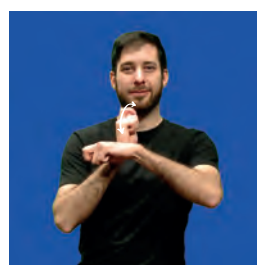


C.I.M.P.: R vertical.

C.I.M.A.: R con apoyo de la mano pasiva.

Mov.: Circular.

San Pedro (variante 1)



C.M.P.: Llave.

C.M.A.: Llave con apoyo en muñeca.

Mov.: Oscilatorio.

San Pedro (variante 2)



C.I.: Garra.

Mov: Golpeteo en puño con rebote.

INSTITUCIONES PROVINCIA DE MISIONES

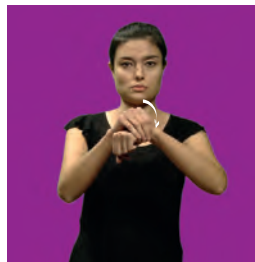
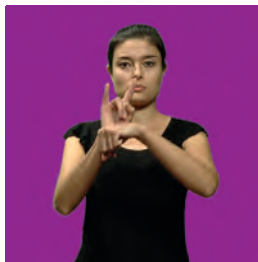
Universidad Nacional de Misiones
Instituto Misionero de Estudios Superiores
Sordos Unidos Alem
Fundación Ñande Reko Ha
Instituto Provincial de Desarrollo Habitacional
Energía de Misiones S.A.
Asociación de Sordos de Misiones
Universidad Católica de Misiones
Universidad Gastón Dachary
Instituto de Previsión Social Misiones
Administración Nacional de la Seguridad Social (v. 1)
Administración Nacional de la Seguridad Social (v. 2)
Agencia Tributaria Misiones
Facultad de Arte y Diseño
Facultad de Ingeniería
Instituto Superior Antonio Ruiz de Montoya
Banco de la Nación Argentina
Banco Macro
Banco Galicia
Banco Santander
Banco Francés
Banco Patagonia

Todos los logotipos y marcas reproducidos en esta publicación son propiedad de sus respectivos titulares. Recuperados de los sitios web oficiales y públicos de las marcas correspondientes, su inclusión tiene fines académicos, informativos y de identificación visual para acompañar el desarrollo conceptual y visual del contenido sin fines comerciales. La inclusión de dichas marcas no implica asociación, patrocinio ni aval por parte de sus propietarios.

**Universidad Nacional
de Misiones - UNaM**

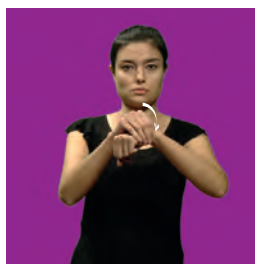
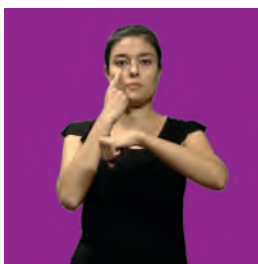


**UNIVERSIDAD
NACIONAL
DE MISIONES**



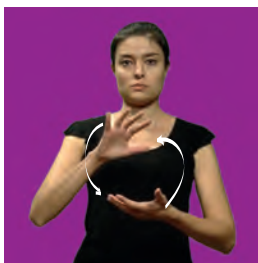
C.I.M.A.: Cuernos.
C.F.M.A.: Mano Plana.
Mov.: Curvo.
C.M.P: Puño.

**Instituto Misionero
de Estudios Superiores
IMES**



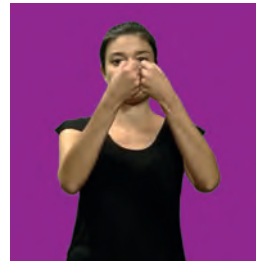
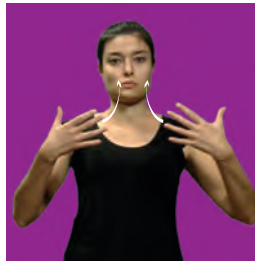
C.I.M.A.: Índice.
C.F.M.A.: Mano Plana.
Mov.: Curvo.
C.M.P: Puño.

**Sordos Unidos Alem
SUA**



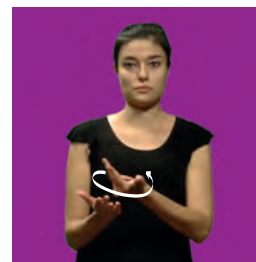
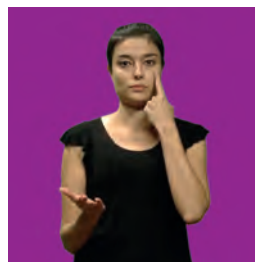
C.I.: Garra.
Mov.: Alternado.
C.F.: Garra.

Fundación Ñande Reko Ha



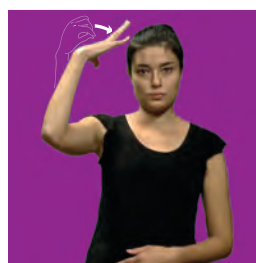
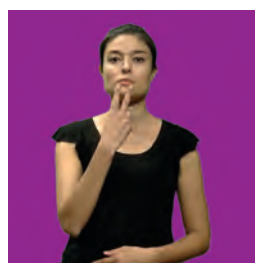
C.I.: Cinco.
Mov.: Opuesto convergente.
C.F.: Puño.

Instituto Provincial de Desarrollo Habitacional Iprodha



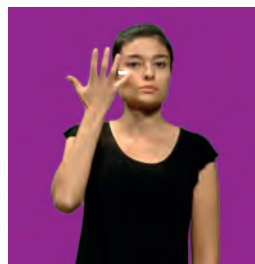
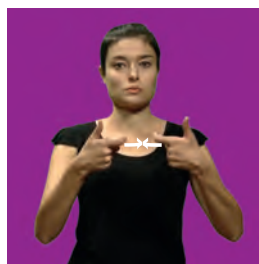
C.I.M.A.: Índice.
C.F.M.A.: Tres.
Mov.: Circular.
C.M.P.: Plana hacia arriba.

Energía de Misiones Sociedad Anónima EMSA



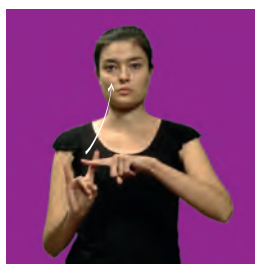
C.I.M.A.: V termina en V-gancho.
C.F.M.A.: Dedos juntos termina en Cinco.

Asociación de Sordos de Misiones - ASMi



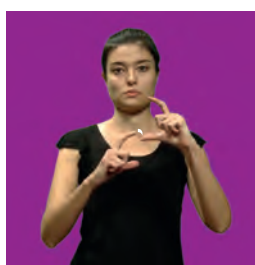
C.I: Gancho.
Mov.: Opuesto convergente.
C.F: Garra.
Mov.: Frotación.

Universidad Católica de Misiones - UCAMI



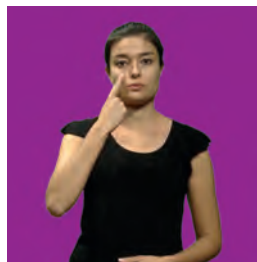
C.I.: Cuernos e índice en contacto.
Mov.: Lineal hacia arriba.

Universidad Gastón Dachari UGD



C.I.: C.
Mov.: Opuesto convergente con rebote.

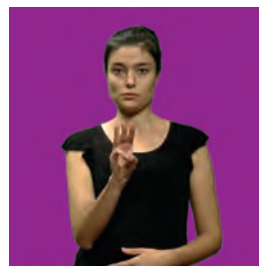
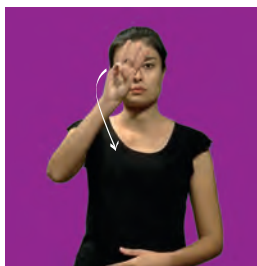
Instituto de Previsión Social Misiones - IPS



C.M.A.: Deletreo I.P.S.

Administración Nacional de la Seguridad Social ANSES (variante 1)

ANSES

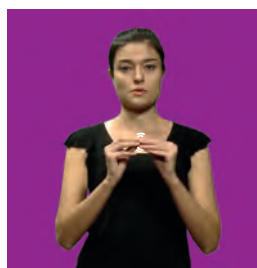


C.I.M.A.: V + Índice palma al frente.

Mov.: Medio círculo.

Administración Nacional de la Seguridad Social ANSES (variante 2)

ANSES



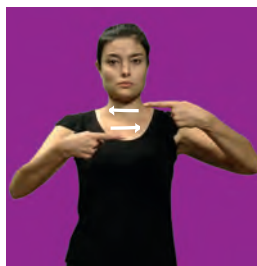
C.I.: Dedos juntos.

Mov.: Opuesto divergente, vibratorio alternado.

**Agencia Tributaria Misiones
ATM**



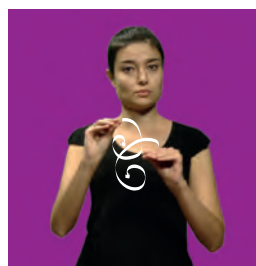
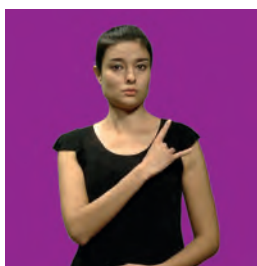
ATM
Agencia Tributaria
Misiones



C.I.: Índice.
Mov.: Lineal convergente.

**Facultad de Arte y Diseño
FAyD - UNaM**

FAyD | UNaM
Facultad de Arte y Diseño

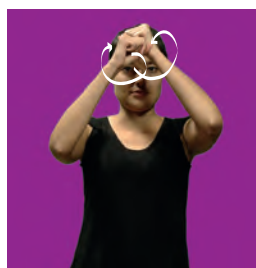
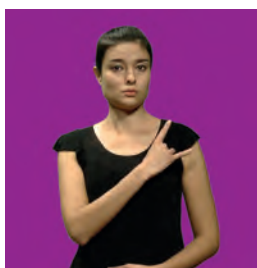


C.I.M.A.: Cuernos luego Pinza- pico.
Mov.: Lineal hacia arriba (entre los ojos).
C.F.: Ángulo cerrado.
Mov.: Opuesto oscilatorio.

**Facultad de Ingeniería
FI - UNaM**

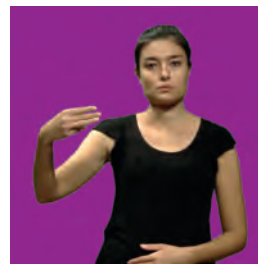
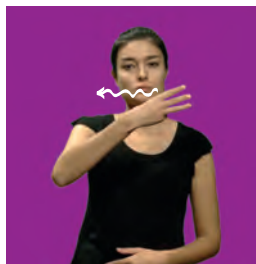


**FACULTAD
DE INGENIERÍA
UNaM**



C.I.M.A.: Cuernos.
C.I.: Óvalo superpuesto.
Mov.: Circular alternado.

**Instituto Superior
Antonio Ruiz de Montoya**



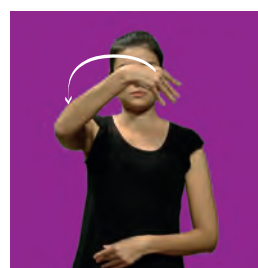
C.I.: V + Índice con la palma hacia adentro.
Mov.: Ondulatorio con desplazamiento.

**Banco de la Nación Argentina
BNA**



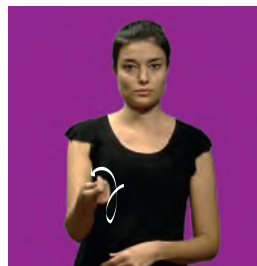
C.I.M.A.: Ángulo cerrado.
Mov.: Lineal hacia adentro.
C.I.M.P.: Curva.
C.F.M.A.: Índice.
Mov.: Rotación de muñeca con desplazamiento.

Banco Macro



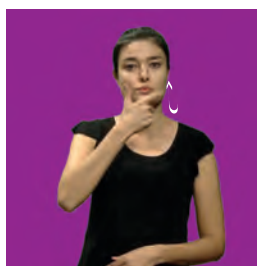
C.I.M.A.: Ángulo cerrado.
Mov.: Lineal hacia adentro.
C.I.M.P.: Curva.
C.F.M.A.: Cuatro.
Mov.: Curvo.

Banco Galicia



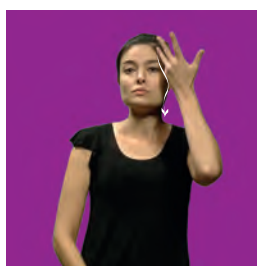
C.I.M.A.: Ángulo cerrado.
Mov.: Lineal hacia adentro.
C.I.M.P.: Curva.
C.F.M.A.: Llave.
Mov.: Rotación de muñeca lineal hacia adelante.

Banco Santander



C.I.M.A.: Ángulo cerrado.
Mov.: Lineal hacia adentro.
C.I.M.P.: Curva.
C.F.M.A.: L-curva.
Mov.: Circular hacia arriba.

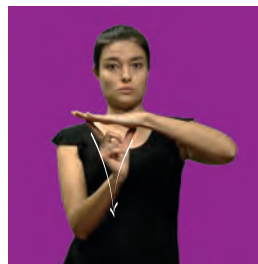
Banco Francés



C.I.M.A.: Ángulo cerrado.
Mov.: Lineal hacia adentro.
C.I.M.P.: Curva.
C.F.M.A.: Garra termina en pulgar.
Mov.: Plegamiento sucesivo de dedos.

Banco Patagonia

BANCOPATAGONIA



C.I.M.A.: Ángulo cerrado.

Mov.: Lineal hacia adentro.

C.I.M.P.: Curva.

C.F.M.P.: Plana.

C.F.M.A.: L termina en Pinza-pico.

Mov.: Lineal hacia abajo.

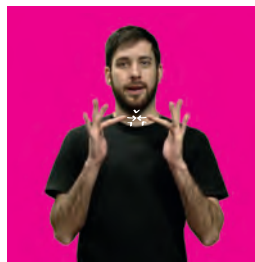
TECNOLOGÍA E INTERNET

PROVINCIA DE MISIONES

Internet	Carpeta
Conexión	Página web
Red	Bloquear
Señal	Contraseña
Batería	Virtual
Instagram (variante 1)	Directo-Vivo
Instagram (variante 2)	Privacidad
Twitter	Público
Email	Videollamada
Hotmail	Zoom
Gmail	Google Meet
Yahoo	Mozilla
Telegram	Windows
WhatsApp	Netflix (variante 1)
Estado de Instagram	Netflix (variante 2)
Estado de Facebook	Google
Estado de WhatsApp	Youtube (variante 1)
Mercado Libre	Youtube (variante 2)
Mercado Pago	

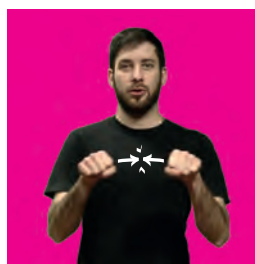
Todos los logotipos y marcas reproducidos en esta publicación son propiedad de sus respectivos titulares. Recuperados de los sitios web oficiales y públicos de las marcas correspondientes, su inclusión tiene fines académicos, informativos y de identificación visual para acompañar el desarrollo conceptual y visual del contenido sin fines comerciales. La inclusión de dichas marcas no implica asociación, patrocinio ni aval por parte de sus propietarios.

Internet



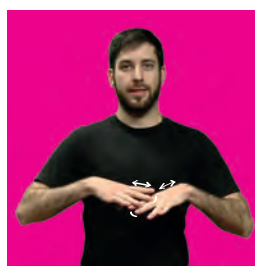
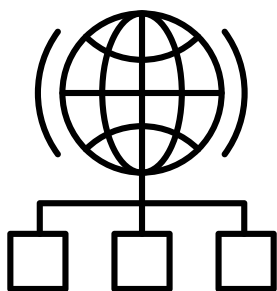
C.I.: Mayor enfrentados.
Mov.: Golpeteo.

Conexión



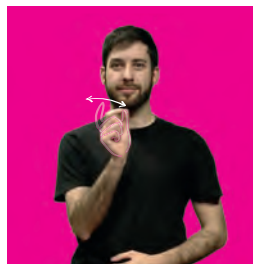
C.I.: Puños.
Mov.: Opuesto convergente con golpe.

Red



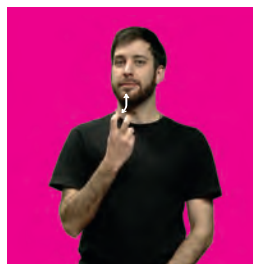
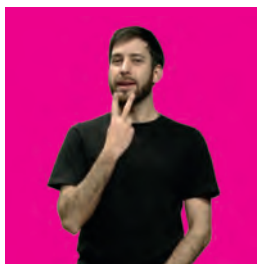
C.I.: Cuatro o Cinco.
Mov.: Frotación sobre los dedos.

Señal



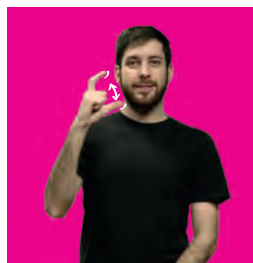
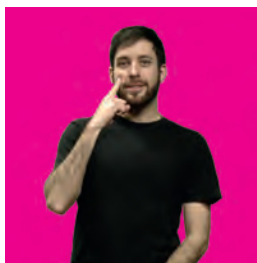
C.I.M.A.: Tres.
C.I.M.P.: Índice.
Mov.: Golpeteo.
C.F.M.A.: Pinza-pico a L.

Batería



C.I.M.A.: V.
Mov.: Lineal hacia abajo.
C.I.M.P.: V-Gancho.

Instagram (variante 1)



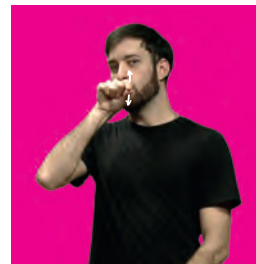
C.I.M.A.: Índice.
C.F.M.A.: L-curva.
Mov.: Oscilatorio.

Instagram (variante 2)



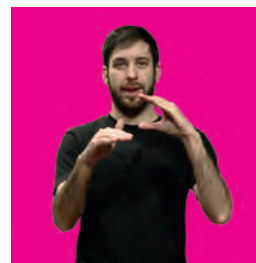
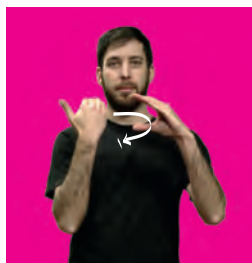
C.I.M.P.: Mitón o Mano Plana.
C.I.M.A.: L-curva.
Mov.: Oscilatorio con frotación.

Twitter



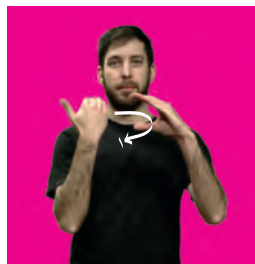
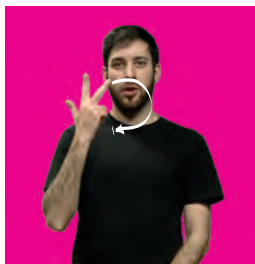
C.I.M.A.: L.
C.F.M.A.: Pico.
Mov.: Golpeteo.

Email



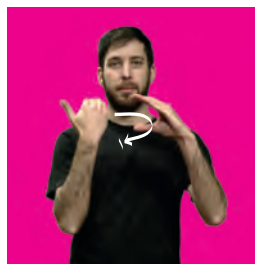
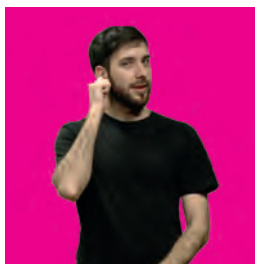
C.I.M.P.: Curva.
C.I.M.A.: Ángulo o Mitón.
Mov.: Medio círculo hacia afuera.

Hotmail



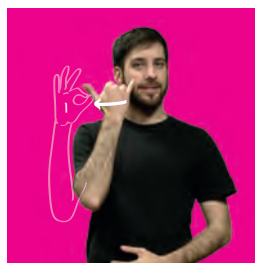
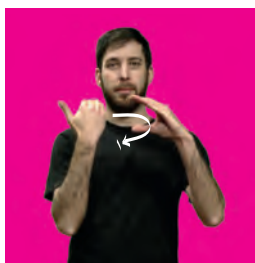
C.I.M.A.: Tres.
Mov.: Medio círculo frente a la cara.
C.F.M.P.: Curva.
C.F.M.A.: Ángulo o Mitón.
Mov.: Medio círculo hacia afuera.

Gmail



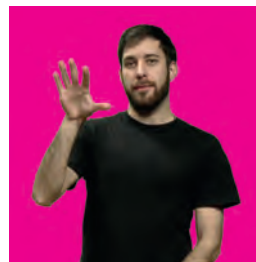
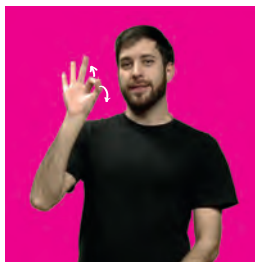
C.I.M.A.: Llave en la oreja.
C.F.M.P.: Curva.
C.F.M.A.: Ángulo o Mitón.
Mov.: Medio círculo hacia afuera.

Yahoo



C.I.M.P.: Curva.
C.I.M.A.: Ángulo o Mitón.
Mov.: Medio círculo hacia afuera.
C.F.M.P.: Deletreo Y-O.
Mov.: Lineal.

Telegram

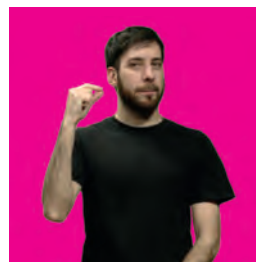
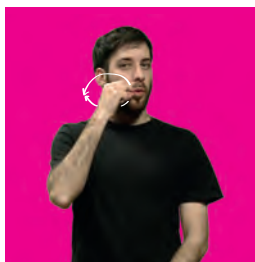


C.I.M.A.: Pinza-óvalo.

Mov.: Tincazo.

C.F.M.A.: Cinco.

WhatsApp

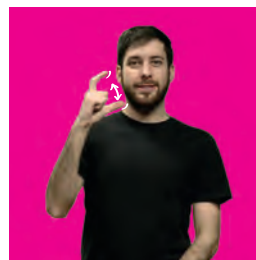
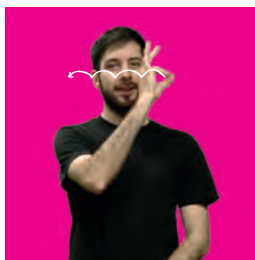
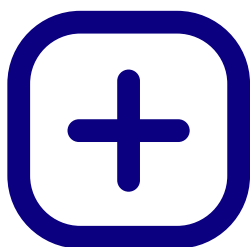


C.I.M.A.: Pico o Pinza-pico cerca de la boca.

Mov.: Abrir y cerrar.

C.F.M.A.: Pico o Pinza-pico.

Estado de Instagram



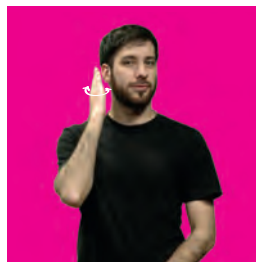
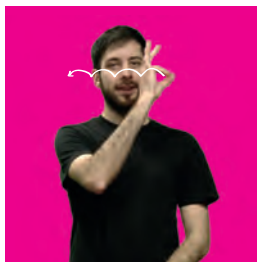
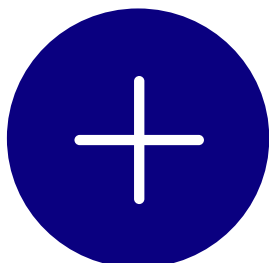
C.I.M.A.: Pinza-óvalo o Pinza-pico.

Mov.: Rebote con desplazamiento hacia el costado.

C.F.M.A.: L-curva.

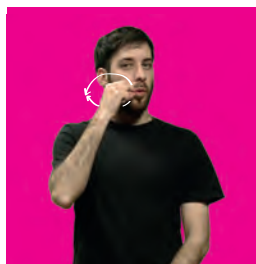
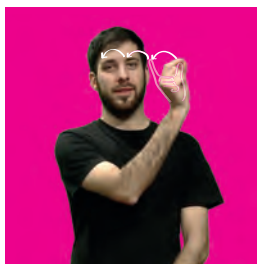
Mov.: Oscilatorio.

Estado de Facebook



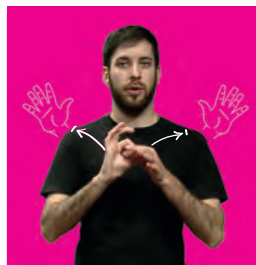
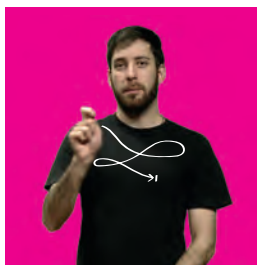
C.I.M.A.: Pinza-óvalo o Pinza-pico.
Mov.: Rebote con desplazamiento hacia el costado.
C.F.M.A.: B cerca de la oreja.
Mov.: Rotación de muñeca.

Estado de WhatsApp



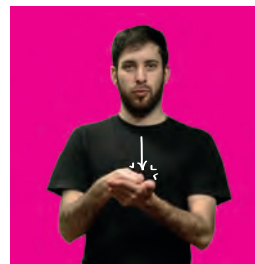
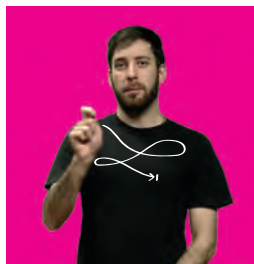
C.I.M.A.: Pinza-óvalo o Pinza-pico.
Mov.: Rebote con desplazamiento hacia el costado.
C.F.M.A.: Pinza-pico.
Mov.: Abrir y cerrar.

Mercado Libre



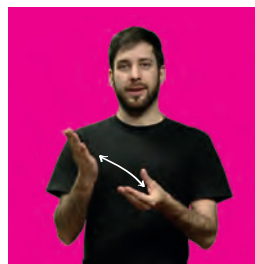
C.I.M.A.: Llave.
Mov.: Trazar como un símbolo del infinito.
C.I.: Pinza-óvalo encadenados.
C.F.: Cinco.
Mov.: Lineal divergente.

Mercado Pago



C.I.M.A.: Llave.
Mov.: Trazar como un símbolo del infinito.
C.F.M.A.: Llave.
Mov.: Golpe en la mano pasiva.
C.F.M.A.: Mano Plana o Mitón.

Carpeta



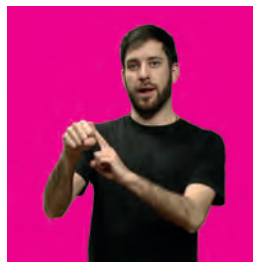
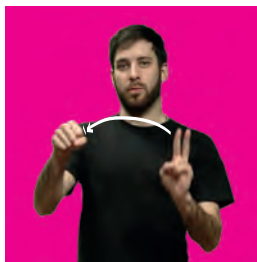
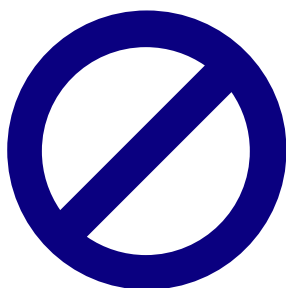
C.I.M.P.: Mitón con el pulgar levantado.
C.I.M.A.: Mitón o Mano Plana.
Mov.: Golpeteo.

Página Web



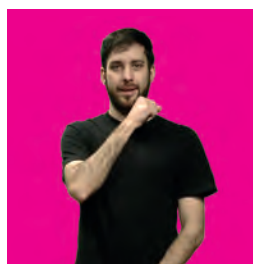
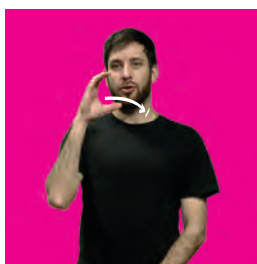
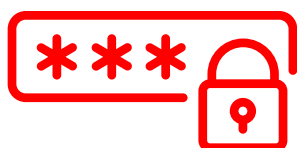
C.I.: Cuernos formando letra W.
Mov.: Lineal hacia el costado.

Bloquear



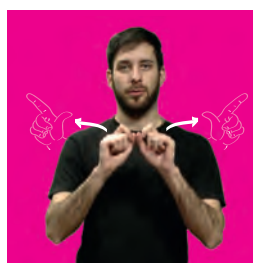
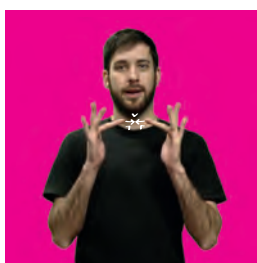
C.I.M.P.: Puño.
C.I.M.A.: V.
Mov.: Con golpe.

Contraseña



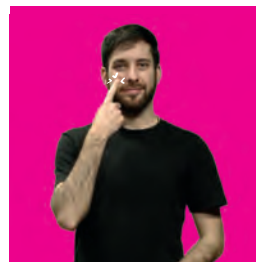
C.I.M.A.: Curva.
Mov.: Lineal con detenimiento brusco.
C.F.M.A.: Puño.

Virtual



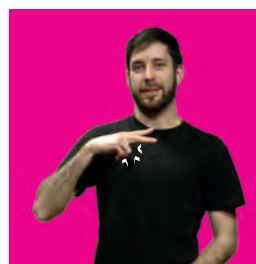
C.I.: Mayor.
Mov.: Golpeteo.
C.F.: Pinza-óvalo juntos luego L.
Mov.: Opuesto divergente.

Directo-Vivo



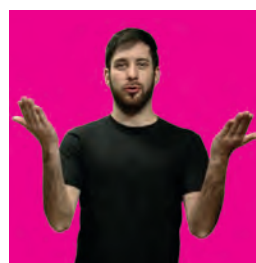
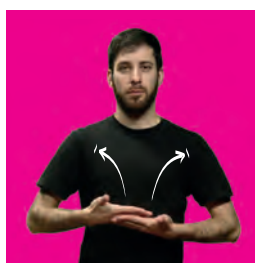
C.I.M.P.: Índice.
C.I.M.P.: Índice.
Mov.: Lineal hacia el frente.
C.F.M.A.: Índice.
Mov.: Golpeteo.

Privacidad



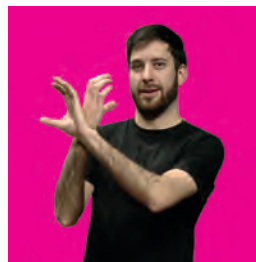
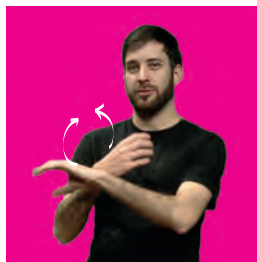
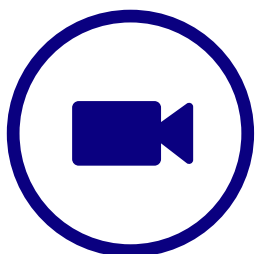
C.I.: Tres.
Mov.: Golpeteo con el pulgar en el pecho.

Público



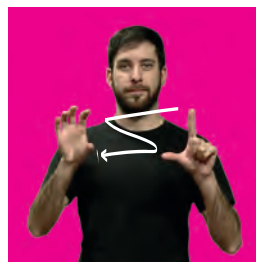
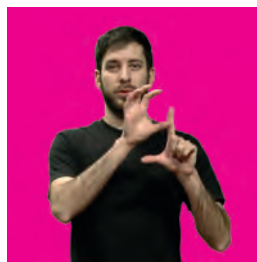
C.I.: Mitón o Mano Plana cruzadas.
Mov.: Opuesto divergente.
C.F.: Mitón o Mano Plana.

Videollamada



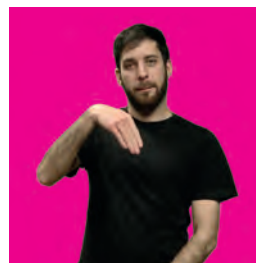
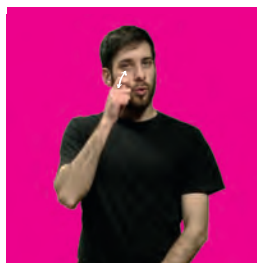
C.I.: Garras.
Mov.: Opuesto convergente.
C.F.: Garras.

Zoom



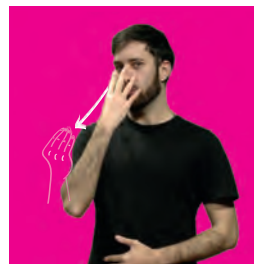
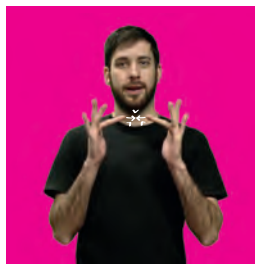
C.I.M.P.: L.
C.I.M.A.: Garra.
Mov.: Trazar la letra Z.

Google Meet



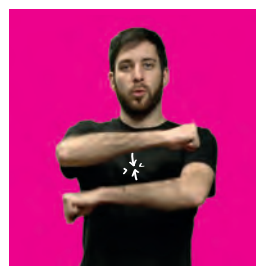
C.I.M.A.: Llave cerca del ojo.
Mov.: Oscilatorio.
C.F.M.A.: Deletrear M-E-E-T.

Mozilla



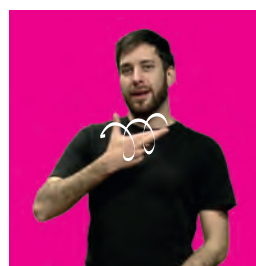
C.I.: Mayor.
Mov.: Golpeteo.
C.I.M.A.: Cinco.
Mov.: Lineal hacia afuera.
C.F.M.A.: Dedos juntos.

Windows



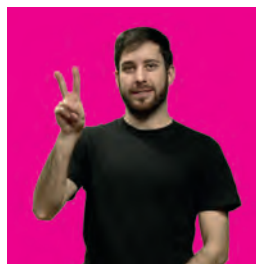
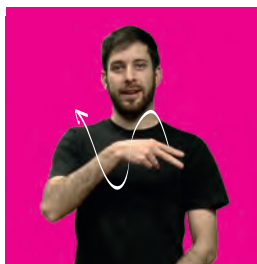
C.I.: Puños con los brazos horizontales.
Mov.: Golpeteo.

Netflix (variante 1)



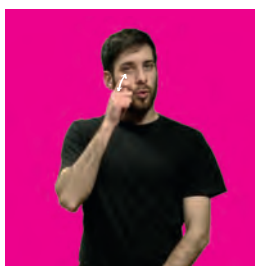
C.M.A.: R de costado.
Mov.: Circulatorio.

Netflix (variante 2)



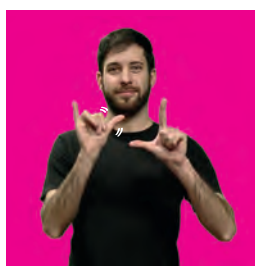
C.I.M.A.: N.
Mov.: Trazar la letra N.

Google



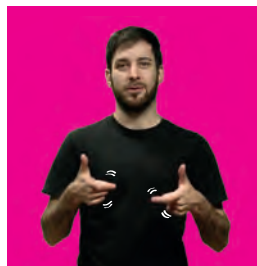
C.I.M.A.: Llave cerca del ojo.
Mov.: Oscilatorio.

Youtube (variante 1)



C.I.M.P.: L.
C.I.M.A.: Teléfono.
Mov.: Oscilatorio.

Youtube (variante 2)



C.I.: L-curva.
Mov.: Oscilatorio.

A modo de Cierre

La concreción de esta primera parte del Glosario de Lengua de Señas Regionales constituye un paso significativo en el largo camino hacia una comunicación verdaderamente inclusiva en la provincia de Misiones. A lo largo de estas páginas, se ha intentado capturar algo que por naturaleza escapa a lo estático: una lengua viva, dinámica, profundamente arraigada en el territorio y en la identidad de quienes la habitan.

Este material no pretende ser un punto de llegada, sino un punto de partida. Como toda lengua, la LSA crece, se transforma y se enriquece con el uso cotidiano, con los vínculos que construye y con las comunidades que la sostienen. Por eso, este glosario debe ser entendido como una herramienta en permanente construcción, sujeta a revisión, ampliación y mejora colectiva.

El camino recorrido hasta aquí fue posible gracias al marco institucional que brindó la Facultad de Arte y Diseño de la Universidad Nacional de Misiones, que a través de sus espacios de extensión universitaria hizo posible que el conocimiento académico saliera del aula para ponerse al servicio de las necesidades reales del territorio.

Ese trabajo articulado con la comunidad sorda de Misiones es, precisamente, lo que le otorga a este material su mayor valor. No se trata de un registro elaborado desde afuera o desde arriba, sino de un glosario validado, discutido y enriquecido por quienes son hablantes naturales de esta lengua, por quienes la viven, la enseñan y la transmiten día a día. Sin esa articulación genuina, este libro no tendría ni sentido ni sustento.

Queda pendiente, entonces, una segunda parte. En ella, el proyecto ComunicArte incluye se propone ampliar el vocabulario hacia nuevas categorías temáticas: la flora y fauna regional, la vida cotidiana, el acceso a derechos, la cultura y las tradiciones misioneras, entre otras. Esa segunda parte será, como este, el resultado de un trabajo interdisciplinario y participativo, construido desde y para el territorio, en continua articulación con la comunidad sorda y con las instituciones educativas que acompañan este proceso.

Mientras tanto, la invitación es a usar este material y a compartirlo. Porque una lengua solo vive plenamente cuando circula, cuando conecta personas y cuando derriba las barreras que históricamente separaron a unos de otros. Que este glosario sea, en cada aula, en cada hogar y en cada encuentro, un pequeño puente hacia ese horizonte de igualdad que todavía estamos construyendo juntos.

Créditos Visuales

Sitios web consultados para la obtención de logotipos e identidad visual

Administración Nacional de la Seguridad Social. (s. f.). ANSES. <https://www.anses.gob.ar>
Agencia Tributaria Misiones. (s. f.). ATM – Agencia Tributaria Misiones. <https://atm.misiones.gob.ar>
Asociación de Sordos de Misiones. (s. f.). ASMi. <https://www.facebook.com/asociaciondesordosdemisiones>
Banco de la Nación Argentina. (s. f.). Banco Nación. <https://www.bna.com.ar>
Banco Galicia. (s. f.). Banco Galicia. <https://www.galicia.ar>
Banco Macro. (s. f.). Banco Macro. <https://www.macro.com.ar>
Banco Patagonia. (s. f.). Banco Patagonia. <https://www.bancopatagonia.com.ar>
BBVA Argentina. (s. f.). BBVA Argentina. <https://www.bbva.com.ar>
Energía de Misiones S.A. (s. f.). Energía de Misiones. <https://www.energiademisiones.com.ar>
Fundación Ñande Reko Ha. (s. f.). Fundación Ñande Reko Ha. <https://www.facebook.com/fundacionnanderekoha>
Google. (s. f.). Google. <https://www.google.com>
Google. (s. f.). Google Meet. <https://meet.google.com>
Instituto de Previsión Social Misiones. (s. f.). IPS Misiones. <https://www.ipsmisiones.com.ar>
Instituto Misionero de Estudios Superiores. (s. f.). IMES. <https://imes.edu.ar>
Instituto Superior Antonio Ruiz de Montoya. (s. f.). Instituto Superior Antonio Ruiz de Montoya. <https://www.isparm.edu.ar>
Instagram. (s. f.). Instagram. <https://www.instagram.com>
Mercado Libre. (s. f.). Mercado Libre. <https://www.mercadolibre.com.ar>
Mercado Pago. (s. f.). Mercado Pago. <https://www.mercadopago.com.ar>
Microsoft Corporation. (s. f.). Windows. <https://www.microsoft.com/windows>
Mozilla Foundation. (s. f.). Mozilla Firefox. <https://www.mozilla.org/firefox>
Netflix, Inc. (s. f.). Netflix. <https://www.netflix.com>
Santander Argentina. (s. f.). Banco Santander Argentina. <https://www.santander.com.ar>
Sordos Unidos Alem. (s. f.). SUA – Sordos Unidos Alem. <https://www.facebook.com/SordosUnidosAlem>
Telegram Messenger LLP. (s. f.). Telegram. <https://telegram.org>
Universidad Católica de las Misiones. (s. f.). UCAMI. <https://www.ucami.edu.ar>
Universidad Gastón Dachary. (s. f.). Universidad Gastón Dachary. <https://www.ugd.edu.ar>
Universidad Nacional de Misiones. (s. f.). Universidad Nacional de Misiones. <https://www.unam.edu.ar>
Universidad Nacional de Misiones. Facultad de Arte y Diseño. (s. f.). FAyD. <https://www.fayd.unam.edu.ar>
Universidad Nacional de Misiones. Facultad de Ingeniería. (s. f.). Facultad de Ingeniería. <https://www.fio.unam.edu.ar>
WhatsApp LLC. (s. f.). WhatsApp. <https://www.whatsapp.com>
Twitter:
Yahoo Inc. (s. f.). Yahoo Mail. <https://mail.yahoo.com>
YouTube. (s. f.). YouTube. <https://www.youtube.com>
Zoom Video Communications, Inc. (s. f.). Zoom. <https://zoom.us>

GLOSARIO
**LENGUA DE SEÑAS
REGIONALES MISIONES**



FAYD | UNaM
Facultad de Arte y Diseño


Universidad Nacional de Misiones

 **edunam**
Editorial Universitaria
Universidad Nacional de Misiones